

## Krimp in het Noorden Advies bevolkingsdaling

Advies van de SER Noord-Nederland

Presentatie door Prof.dr. Jouke van Dijk,  
Vergadering SER Noord-Nederland  
16 oktober 2010, Provinciehuis Leeuwarden

## Werkwijze

- SER NN Subcie: Jouke van Dijk, Dirk Strijker, Jan Dirk Gardenier, Ed van de Beek, Ron van Gent, Ina von Pickartz, Willem Smink
- Literatuuronderzoek
- Werkbezoek Noord-Groningen
  - Harry Garretsen, Ton v.d. Wijst, Henriette ten Berge, SER
  - Pim de Bruijne, gedeputeerde provincie Groningen
  - Elmer Koole, projectmanager Krimp provincie Groningen
  - Emme Groot, burgemeester gemeente Delfzijl
  - Koos Slagter, voortgezet onderwijs
  - Hilde van Ree, woningbouwcorporaties
  - Herwil van Gelder, wethouder gemeente De Marne
  - Henk Duijst, bestuursvoorzitter Woonzorgcentrum BetingeStaete Delfzijl
- Brainstorm bijeenkomst 22 september met landelijke SER en stakeholders bij NHL in Leeuwarden

## Krimp

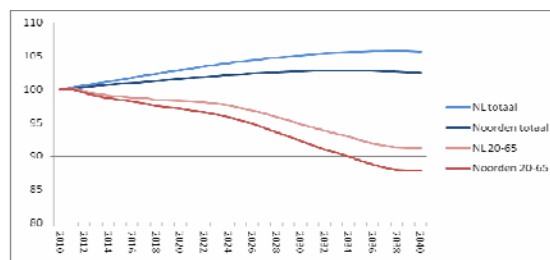
### 1. Demografische processen

- Vergrijzing
- Ontgroening
- Migratie

### 2. Achtergrondprocessen

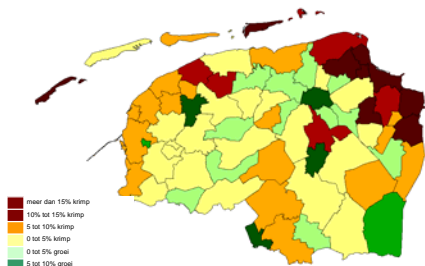
- Toename mobiliteit (pendel), maar niet voor iedereen (ouderen, jongeren, armen)
- Schaalvergroting
- Nationaal probleem: congestie in de Randstad remt groei arbeidsproductiviteit

## Prognose ontwikkeling bevolking en beroepsbevolking CBS, Indexcijfer 2010 = 100



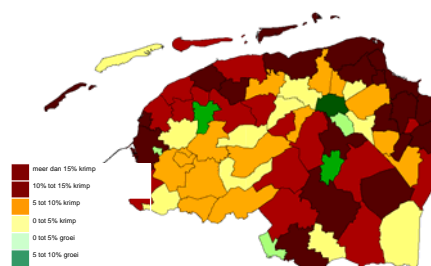
Bron: NAV 2010

## Cumulatieve bevolkingsgroei 2008–2025 volgens CBS bevolkingsprognose

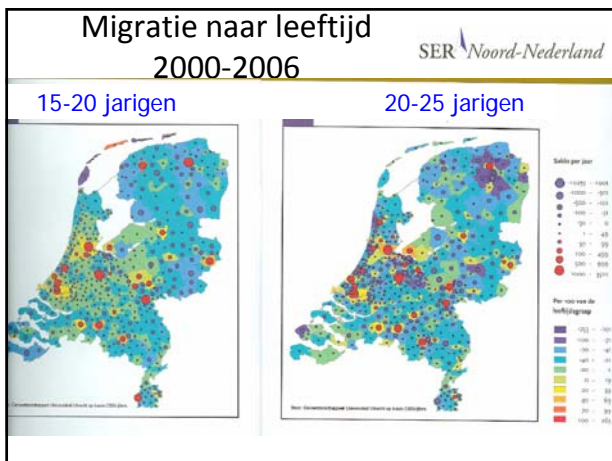
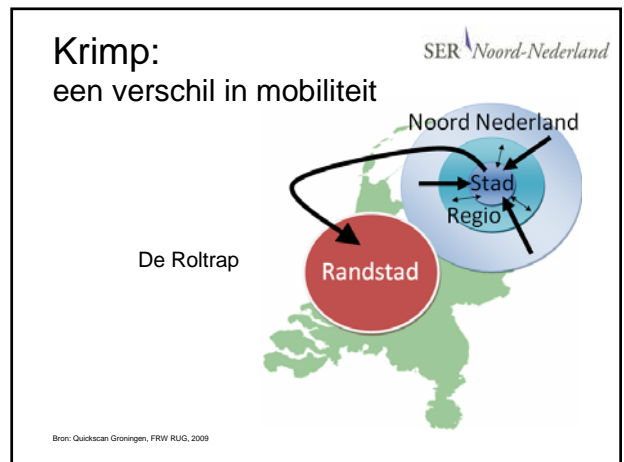
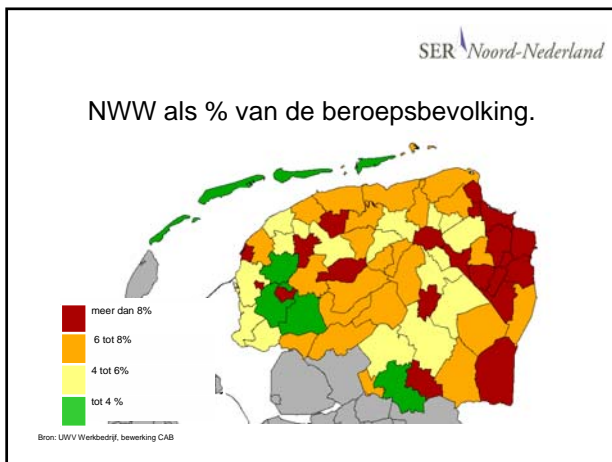
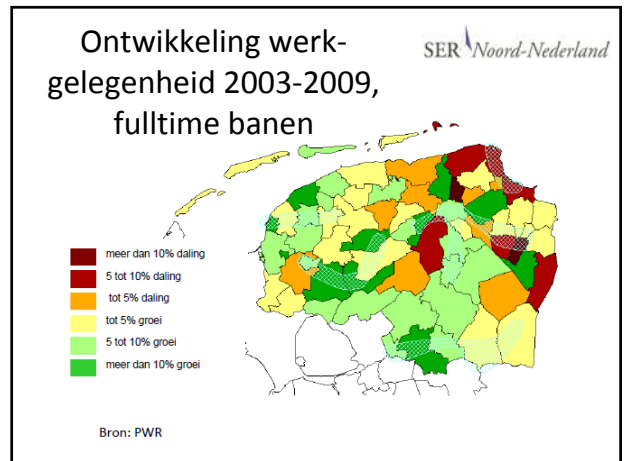
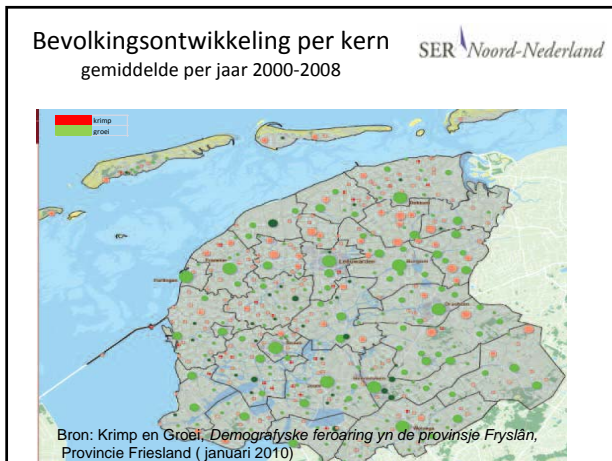


Bron: NAV2009

## Cumulatieve bevolkingsgroei 20-65 jarigen 2008–2025 volgens CBS bevolkingsprognose



Bron: NAV2009



- Voorzieningen
- SER Noord-Nederland
- Verschraving voorzieningenaanbod door schaalvergroting (met of zonder krimp), maar niet elk dorp heeft elke voorziening nodig
  - In Zorg en Onderwijs beperkt landelijke regelgeving (NMA en fusietoets) samenwerking en noodzakelijke schaalvergroting
  - Mobiliteit is noodzakelijke voorwaarde om voorzieningen te kunnen bereiken, vooral probleem voor jongeren (schoolbus), ouderen en lage inkomens

## Ruimtelijke Ordening

- Nieuw woonwijken en bedrijventerreinen trekken geen nieuwe bewoners en nieuwe bedrijven.
  - Kwaliteitsimpuls (vervanging binnen kernen)
  - Risico van verrommeling buitengebied (rotte kiezen)
- Hoog percentage eigenwoningbezit Oost-Groningen die onverkoopbaar zijn
  - Mismatch kwaliteit vraag en aanbod
  - (Sociaal) probleem voor eigenaren
  - Brede aanpak, niet alleen corporaties, maar ook banken

## Arbeidsmarkt

- Vergrijzing groter probleem voor het arbeidsaanbod dan krimp
- Krimpgebieden doen het niet altijd slecht in termen van banengroei en werkloosheid
- Forse pendelstromen, vooral van hoger opgeleiden
- Lage mobiliteit van jongeren en lager opgeleiden

## De rol van de overheid

Toegenomen ruimtelijke mobiliteit en schaalvergroting maken regionale aanpak krimp noodzakelijk

- Regierol Provincie / SNN kan veel sterker binnen bestaande regelgeving en met beperkte middelen
- Samenwerking gemeenten
- Kleinschalige structuur conflicteert met bestuurlijke kwaliteit
- Problematiek is in elk krimpgebied anders
- Ook rol van actieve burgers in publiek domein

## Kansen 1

- Nu (!) ingrijpen in gebieden die (nog) geen krimp hebben
- Gebruik maken van bestaand wettelijk kader
- Bedrijven kunnen krimp ook gebruiken
  - Gebiedsontwikkeling, recreatie en toerisme
- Noorden heeft ruimte om congestieproblemen van Randstad op te lossen

## Kansen 2

- Noodzaak goede ICT infrastructuur
- Noodzaak goede OV infrastructuur
- Meer inzicht in dynamische demografische processen is investering in kennis voor effectief toekomstige krimpbeleid
  - Kenniscentrum Krimp

## Adviezen 1

1. Faciliteren en stimuleren van economische ontwikkelingen:
  - Benut het Noorden voor het oplossen van nationaal probleem van congestie in de Randstad.
  - Infrastructuur (OV en wegen): verbinding binnen Noord Nederland
  - ICT: investeer in snelle internet verbindingen, ook op het platteland
  - Sterke sectoren als sprinkplank gebruiken (bijv. Energie en HANN)
2. Aanpak coördinatieproblemen
  - Afstemming tussen Rijk, Provincies en Gemeenten
  - Verantwoordelijkheid in de regio
  - Regierol bij Provincies / SNN: kan met bestaande regelgeving
  - Die moeten NU (!) ingrijpen en dat vergt durf en activerend beleid
3. Wet- en regelgeving aanpassen
  - Krimpde rurale gebieden vergen andere regelgeving dan groeiende urbane gebieden
  - Regelluwe zones om Krimpde rurale experimenten en noodzakelijke samenwerking en schaalvergroting mogelijk te maken

## Adviezen 2

SER Noord-Nederland

### 4. Bestuurlijke informatie en kennisontwikkeling:

- Kenniscentrum Krimp: ook lange termijn onderzoek
- Inzicht in migratiestromen en woonvoorkeuren
- Hoe essentieel is het voorzieningenpakket?
- Monitoring en beleidsevaluatie
- Leren van andere krimpgebieden in binnen- en buitenland

### 5. Integrale aanpak van eigen-woningproblematiek:

- Vele oplossingen genoemd (OZB verhoging, slopen woningen, afboeken verliezen door betrokken partijen, etc)
  - Onderzoek mogelijkheden
- Problematiek te groot voor individuele partijen, gezamenlijke aanpak noodzakelijk (Huseigenaren, woningbouwcorporaties, projectontwikkelaars, rijk, gemeenten, bedrijven en provincie)
- Vergelijkbare problematiek voor bedrijfspanden

SER Noord-Nederland

**GEEN Krimp in het Noorden?**

**Het Noorden geeft geen krimp!**

Advies van de SER Noord-Nederland