

Strijdend om talent; de rol van hoger onderwijs in de regio

Regioseminars NICIS
 Windesheim, Zwolle, 19 april 2011
 Regardzs, Eindhoven, 26 april 2011

Prof.dr Jouke van Dijk
 Hoogleraar Regionale Arbeidsmarktanalyse
 Faculteit Ruimtelijke Wetenschappen
 Rijksuniversiteit Groningen jouke.van.dijk@rug.nl

Overzicht

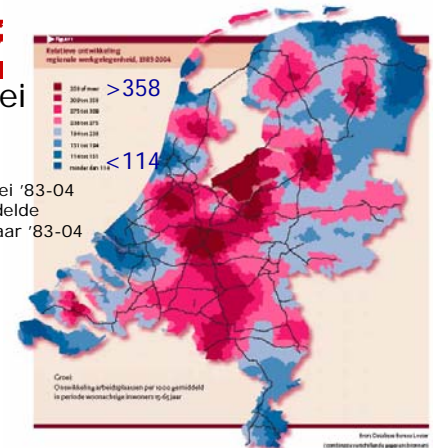
1. Trends Economie en Arbeidsmarkt
2. Kennis als productiefactor
3. Uitkomsten twee FRW/RUG/NICIS onderzoeken:
 - > Brain drain of Brain gain
 - > Belang HBO voor Regionale Economie
4. Conclusie & Beleidsimplicaties

Trends economie en arbeidsmarkt

- > Stagnerende economische groei: kredietcrisis
- > Krimp/vergrijzing: beroepsbevolking neemt af
- > Herstructurering: eenvoudige maakindustrie verdwijnt, groei in de dienstensector, vooral zorg
- > Kennisintensivering, innovatie: opleidingsniveau stijgt, maar in Nederland ook 250.000 analfabeten en 1,5 miljoen laaggeletterden
- > Grote dynamiek: flexibeler arbeidsrelaties ↔ zzp-ers, veel part time werk, pendel ↔ wonen
- > Kwalitatieve mismatch vraag en aanbod
- > International war of talent: de chinezen komen???

Banengroei 1983-2004

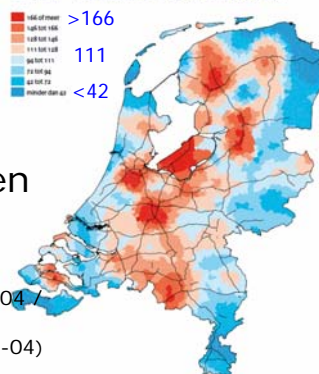
Index = banengroei '83-04 / per 1000 gemiddelde bevolking 15-65 jaar '83-04



Figuur 4.4 Ontwikkeling arbeidsplaatsen, 1995-2007

Ontwikkeling aantal arbeidsplaatsen 1995-2007

Index = banengroei '83-04 / per 1000 gemiddelde bevolking 15-65 jaar '83-04)

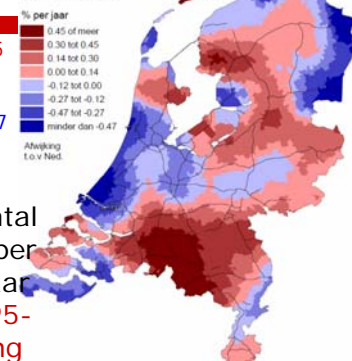


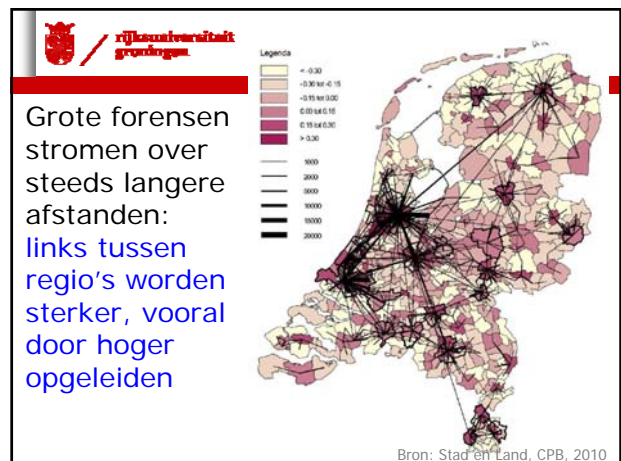
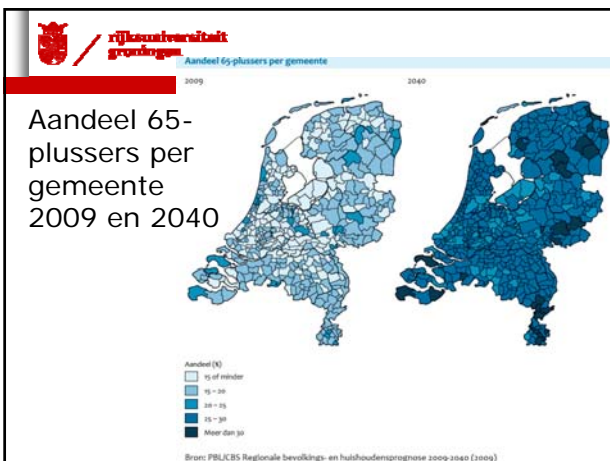
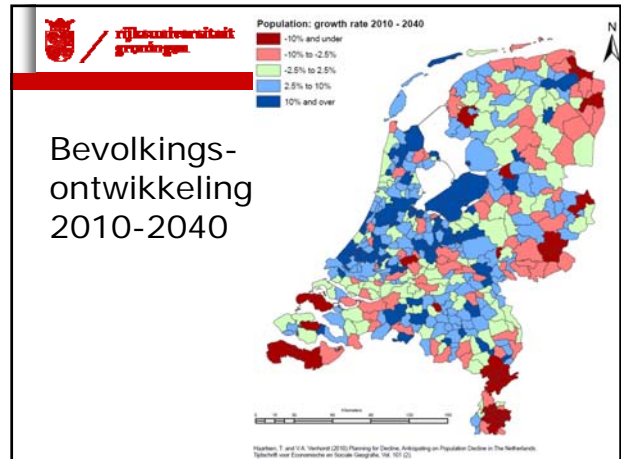
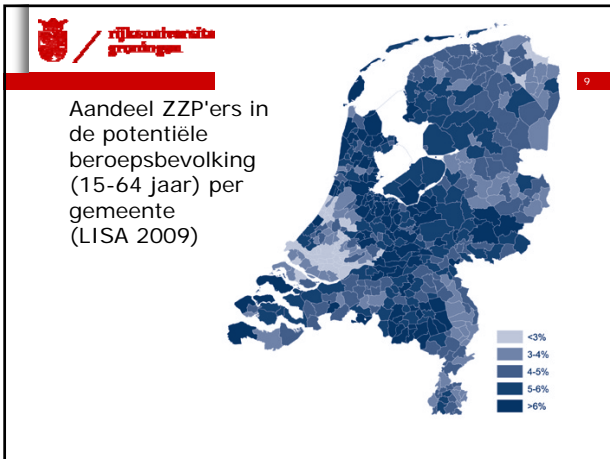
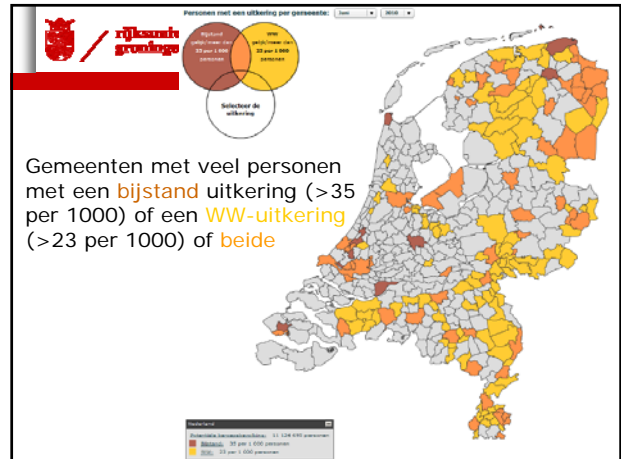
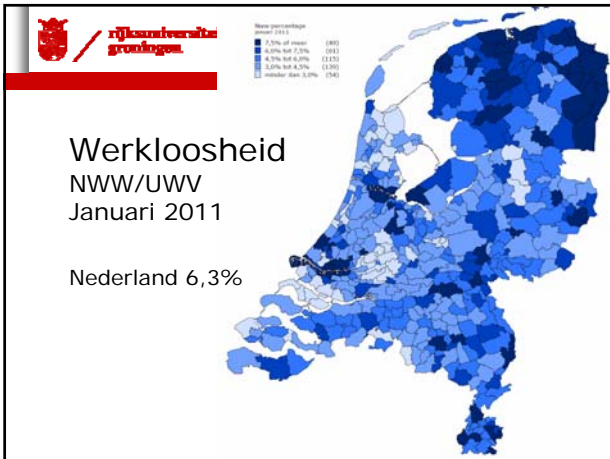
Ontwikkeling arbeidsplaatsen per inwoner 15-64 jaar 1995-2010

% groei per jaar

Ontwikkeling aantal arbeidsplaatsen per inwoner 15-64 jaar in 1995 over 1995-2010: verandering in de kans op werk

Bron: Bureau Louter, 2011





Economie - arbeidsmarkt - onderwijs

Enorme groei van welvaart/productie in de laatste 200 jaar

Verklaring:

- > ± 50%: door meer productiefactoren (arbeid, machines, grondstoffen, etc.)
- > ± 50%: technologische vooruitgang / innovaties (kennis – onderwijs → innovatie → hogere arbeidsproductiviteit!)
- > Human capital wordt steeds belangrijker

Innovatie: van beta naar gamma

- > "Innovatiesucces is maar voor een kwart te danken aan investeringen in technologie; **driekwart** komt voort uit investeringen in management, organisatie en arbeid (Henk Volberda in Link, sept.2008)
- > Innoveren is **mensenwerk** en komt vooral door interactie tussen mensen die verschillen, contacten met leveranciers en klanten, etc.: concept open innovatie (WRR, sept. 2008)
- > Welk talent heeft een regio nodig?
- > De mogelijkheden voor overheidsbeleid om innovatieprocessen te verbeteren zijn beperkt (WRR, sept. 2008).

Regionale kennisnetwerken en innovatie

- Bedrijven verwerven belangrijke en meer specialistische kennis vooral **buiten** de eigen regio.
- Bedrijven verschillen sterk in het aangaan van kenniscontacten. Vooral bedrijven met relatief veel hoger opgeleiden zijn actief in het extern verwerven van kennis.
- Er is **geen** eenduidige relatie tussen het aangaan van regionale kenniscontacten en het innovatief vermogen van bedrijven.

Bron: RPB, Regionale Kennisnetwerken en innovatie, 2007

Strijdend om Talent: voor wie?

Groningen schreeuwt om koks

Schrijnend tekort aan talent
DvH N, 15-5-2008
Topwetenschappers aantrekken of binden?



Toppers voor de FC?

- Braindrain tegengaan?
- Talenten voortijdig schoolverlaters en langdurig werklozen ontwikkelen?
- Komst talent uit China

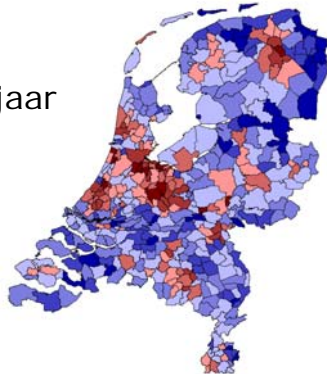
Opleidingsindex inwoners 15-64 jaar

Donkerrood: > 2,4

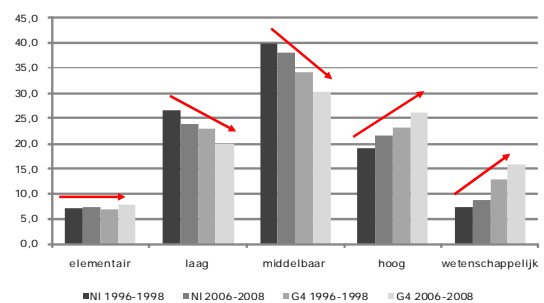
Donkerblauw < 1,6

Bron: Pau/Louter, 2010

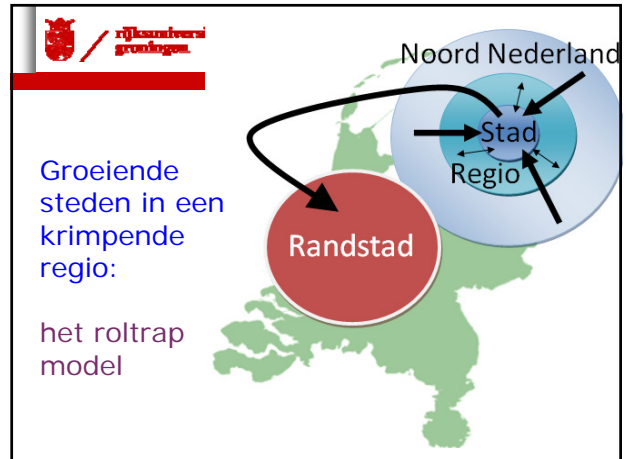
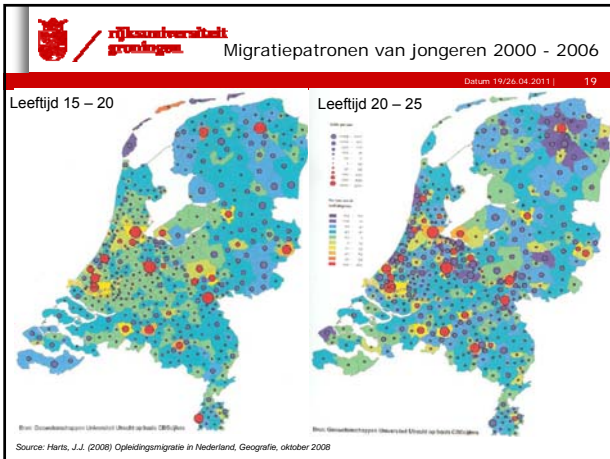
Index 1-5



Ontwikkeling van beroepenstructuur



Polarisatie of upgradering?



rijksuniversiteit groningen

Dondag 21 oktober 2008 DAGBLAD VAN HET NOORDEN

Stedelingen willen naar rustig dorp

Overheden spelen in op verhuiscapaciteit

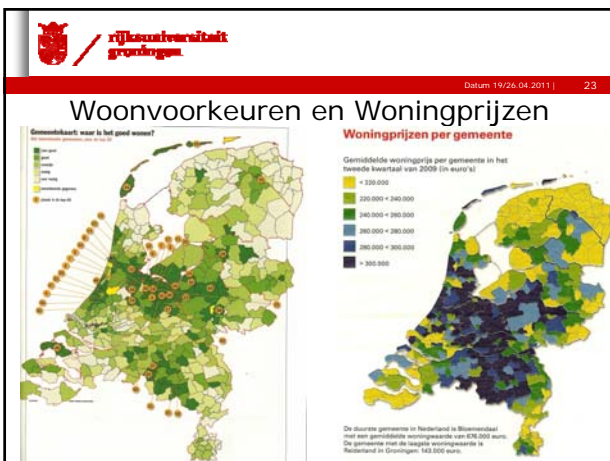
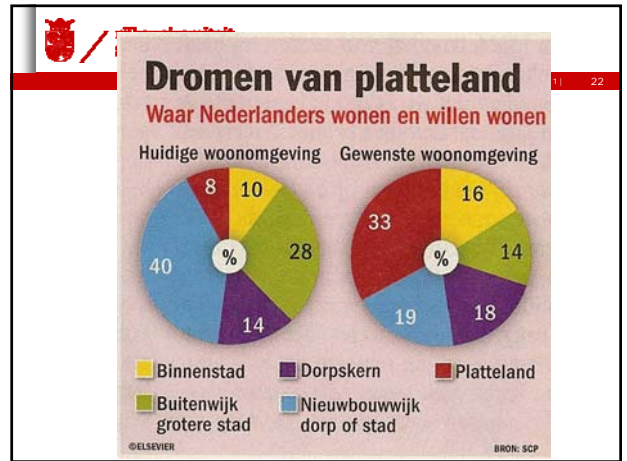
Het platteland van alle Nederlanders

Hier Nederlanders het platteland zien en gebruiken

social en Cultureel Noordnederen

Do
or
People follow jobs?

Aantal moorden in grote steden gestegen Van moord verdachte moeder voor



Steden en kennisinstellingen

- > Welke positieve effecten mag een stad verwachten van een hogeschool of een universiteit?
1. Productie van human capital in de vorm van afgestudeerden
 2. Productie van nieuwe kennis uit onderzoek
 3. Consumptie-effecten

Twee onderzoeken RUG/FRW+NICIS+gemeenten:

1. Belang van HBO voor de regionale economie
2. Brain drain of braingain?

- > **Onderzoekers:** Lourens Broersma, Heike Delfmann, Jouke van Dijk, Arjen Edzes, Sierdjan Koster, Piet Pellenburg, Viktor Venhorst
Economische Geografie, Faculteit Ruimtelijke Wetenschappen, Rijksuniversiteit Groningen
- > Nicis Institute
- > **Zeven steden:** Deventer, Dordrecht, Groningen en Leeuwarden, Maastricht, Tilburg, Rotterdam

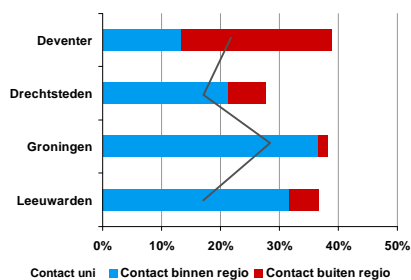
(1) Belang van HBO voor de regionale economie

Kenniscirculatie tussen het midden- en kleinbedrijf en hogescholen in de regio

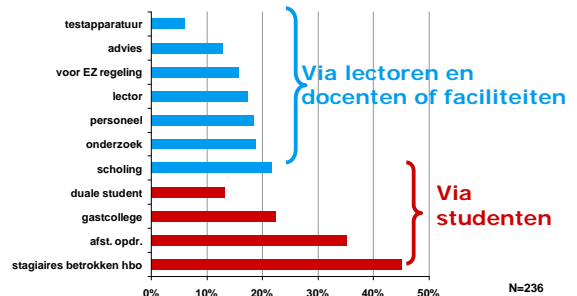
Hogescholen en MKB

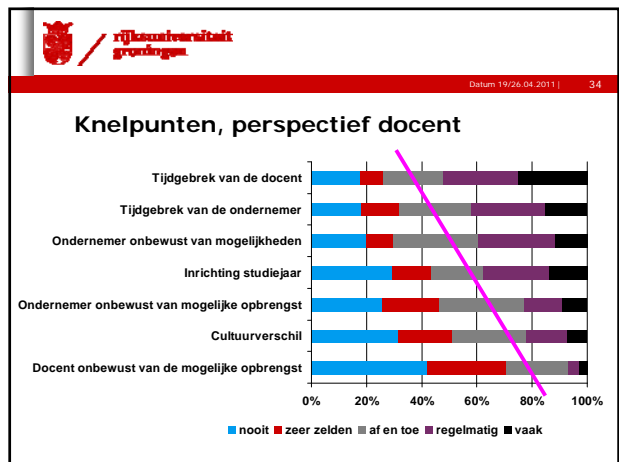
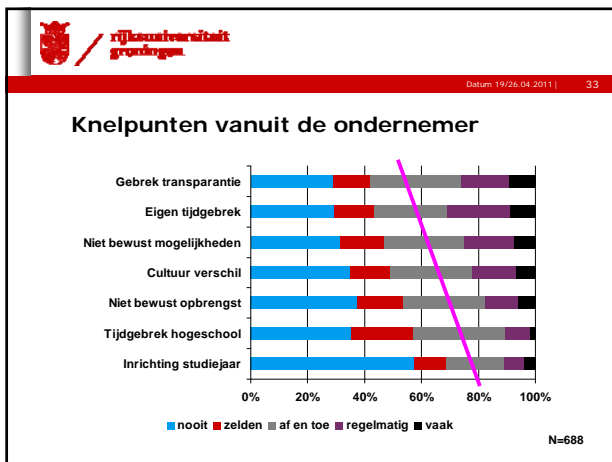
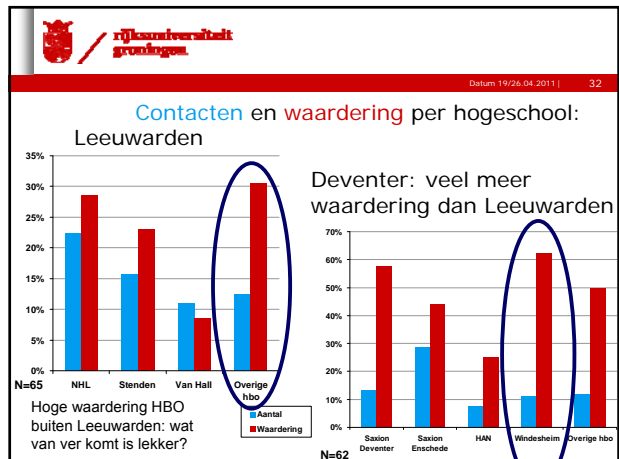
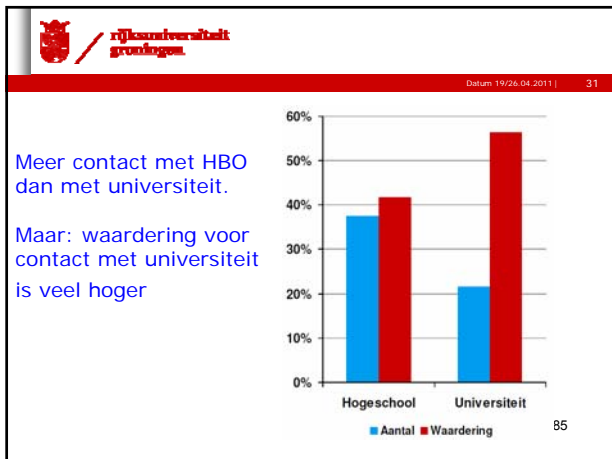
- > Rol van HBO's in het voorzien van de behoefte van het MKB
 - praktijkgericht onderwijs
 - nauw verband met werkveld
 - vergroot toegankelijkheid van de hogeschool
- > Profijt van studenten
- > Methode: Literatuur > Interviews > Enquêtes onder ondernemers (N=688), docenten (N=338) en studenten (N=820)

Contact MKB bedrijven met de hogeschool



Type contact





rijksuniversiteit groningen

Datum 19/26.04.2011 | 35

Stagestad: ook magneet voor afgestudeerden!

Stad	Stagelocatie			Stad 1e baan
	Studie stad	Studie provincie	Elders	
Deventer	9 %	47 %	44 %	12 %
Dordrecht	6 %	68 %	26 %	15 %
Groningen	38 %	21 %	41 %	29 %
Leeuwarden	20 %	28 %	52 %	21 %

rijksuniversiteit groningen

Datum 19/26.04.2011 | 36

Student en ondernemerschap

Stad	Student ondernemer	Ondernemer na afstuderen
Deventer	4,1 %	2,4 %
Groningen	13,9 %	2,5 %
Leeuwarden	4,6 %	2,0 %

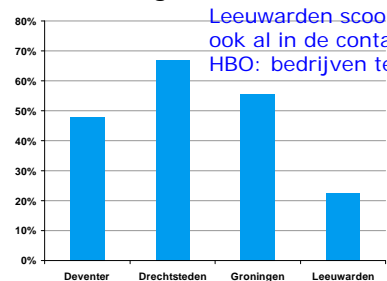
Mogelijke verklaringen: bedrijf liep niet, bedrijf is mooie opstap naar baan, ondernemer studeert nooit af.

Voorkeur locatie eigen bedrijf studenten

Stad	Voorkeur bedrijfslocatie			Buitenland
	Studie stad	Studie provincie	Elders in Nederland	
Deventer	4 %	46 %	39 %	12 %
Dordrecht	5 %	68 %	23 %	5 %
Groningen	36 %	18 %	38 %	8 %
Leeuwarden	7 %	21 %	63 %	9 %

Weinig verschil met locatie wensen werknemers.
Maar: die gaan vaak niet; ondernemers wel?

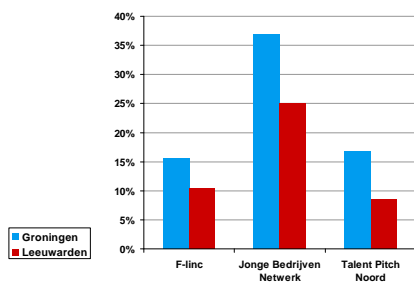
Bekendheid gemeenteloketten



Leeuwarden scoort laag, eerder ook al in de contacten met het HBO: bedrijven te intern gericht?

N=631

Vergelijking Groningen - Leeuwarden



N=180 / 164

Conclusies

- > Contacten zijn erg regionaal gericht
- > Driekwart van de docenten heeft contact met het werkveld
- > Grootste belang bij studenten
- > Weinig verschil tussen steden in intensiteit en regional focus van de contacten, wel verschillen in waardering en bekendheid met reguleringen
- > Belangrijkste knelpunten: gebrek aan transparantie, tijdgebrek en 'awareness'.
- > Afgestudeerden die blijven die zoeken vaker en meer lokaal contact met eigen HBO: padafhankelijkheid

Beleidsimplicaties

- > Aandacht richten op regionale mogelijkheden
 - Beter gebruik maken van bestaande contacten
 - Benutten van de 'natuurlijke' contactmomenten
- > Stagiaires en afgestudeerden in de regio houden
 - Gemeentelijke interventie stage- en alumnibeleid hogeschool
 - Blijvers zoeken ook meer contact met lokale hogeschool (brain gain)
- > Stimuleren en faciliteren ondernemerschap studenten en afgestudeerden

(2) Brain drain of brain gain?

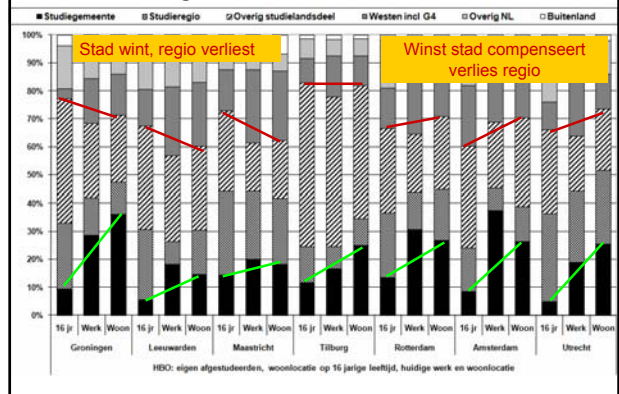
Hoger opgeleiden in grote steden in Nederland

Hoofdvraag onderzoek: is er echt sprake van brain drain? Of van kennis export?

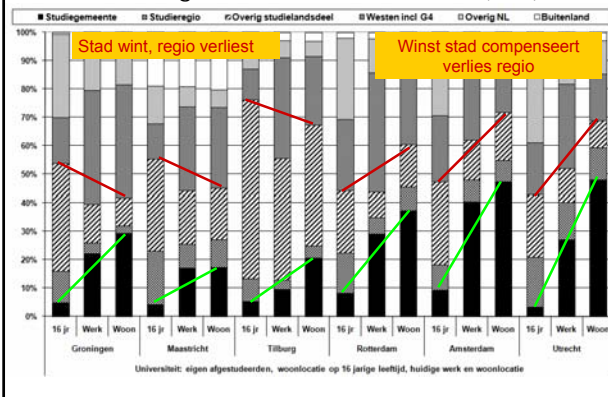
- > Gemeenten als:
 - Studiesteden
 - Woonsteden
 - Werksteden
- > Waar komen de studenten vandaan en waar gaan ze na het afstuderen wonen en werken?
- > Waar komen de startende werknemers met een HBO of WO opleiding vandaan?

→ Gemeentelijk Beleid

Eigen afgestudeerden: woonlocatie 16jr, huidige werk- en woonlocatie (HBO)



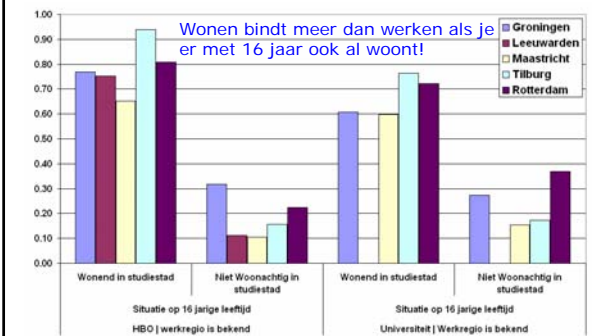
Eigen afgestudeerden: woonlocatie 16jr, huidige werk- en woonlocatie (WO)



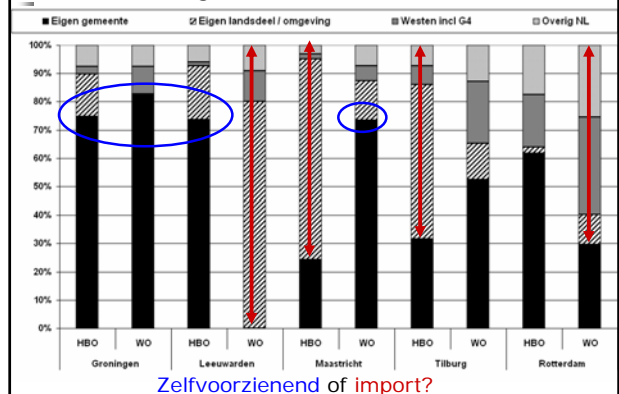
Woonstad 16 jaar en Werkstad na afstuderen



Woonstad 16 jaar en Woonstad na afstuderen



Starters op de arbeidsmarkt: waar hebben ze gestudeerd? (HBO en WO)



Verdere vragen:

- > Blijven de beste studenten in de regio?
- > Trek je goede studenten aan?
- > Wat is het beste voor de regio?
 - Blijvers vergelijken met Export
 - Blijvers vergelijken met Import
- > Verschillen HBO en WO?
- > Verschillen naar Studierichting?
- > Wat is de beste match voor de student?

Conclusies Studiestad (1)

- > Aandeel afgestudeerden dat werkt en woont in de studiestad is hoger dan het aandeel dat er uit afkomstig is.
 - **Wonen en Werken: stad wint (brain gain), regio verliest (brain drain) → Roltrapmodel**
- > % woonachtig is hoger dan % werkend voor Groningen en Tilburg (HBO), en Groningen, Tilburg en Rotterdam (WO)
 - Groningen, Leeuwarden, Maastricht: sterke relatie regio
 - Tilburg, Rotterdam: regio, maar ook ten koste van aandeel "West"

Conclusies Studiestad (2)

- > Het bindingseffect (woonachtig in de gemeente op leeftijd 16) werkt sterker door in de woonlocatie dan in de werklocatie
- > Sterkere voorkeur voor de stad onder WO afgestudeerden
- > Er is enig bewijs dat vertrekkers een betere job-match realiseren dan blijvers
 - Hoger aandeel blijvers nog in vervolgopleiding
 - Perifere regio's verliezen niet noodzakelijk ook de beste studenten

Conclusies Werkstad (1)

- > Gemeenten verschillen in de mate waarin geleund wordt op eigen afgestudeerden als starters op de arbeidsmarkt
- > Starters op de gemeentelijke arbeidsmarkt ...
 - Woonden op leeftijd 16 vaak in de gemeente of regio
 - Wonen nu ofwel in de gemeente
 - Groningen 70-80%, Leeuwarden 20-40%, overig 40-60%
 - ofwel in de omliggende regio
 - Tilburg (WO) en Rotterdam: hoger aandeel "West"

Conclusies Werkstad (2)

- > Gemeenten verschillen in de mate waarin studenten van verschillende richtingen worden aangetrokken
 - Aanvullen waarin men zelf niet opleidt
- > Afgestudeerden uit andere gemeenten doen het niet evident beter op de gemeentelijke arbeidsmarkt dan de blijvers
 - Objectief: niet altijd hogere inkomens of meer vaste / full time banen
 - Subjectief: nauwelijks verschillen in evaluatie eigen situatie

Conclusies Woonstad

- > Ook bij het wonen verschillen gemeenten in de mate waarin geleund wordt op eigen afgestudeerden als starters op de eigen woningmarkt
- > Starters op de gemeentelijke woningmarkt ...
 - Woonden op leeftijd 16 vaak in de gemeente of regio
 - Maastricht en Tilburg (HBO): erg hoge return migratie
 - Werken nu ofwel in de gemeente
 - Gemiddeld 50-70%, Tilburg lager
 - ofwel in de omliggende regio
 - Tilburg (WO) en Rotterdam: hoger aandeel "West"

Analyse gemeentelijk beleid

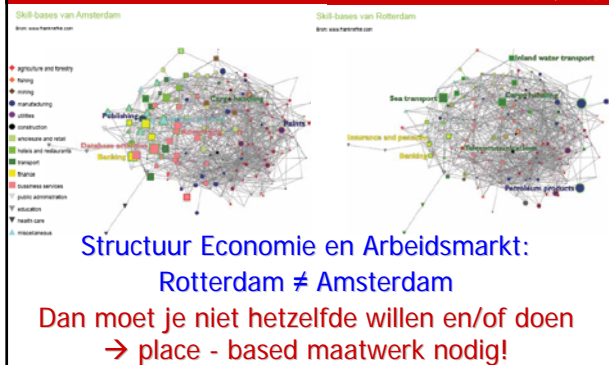
- > Alle gemeenten benoemen het belang aanwezigheid hoger opgeleiden
 - Verwevenheid ambities, thema's, doelstellingen
- > Beleid beslaat een zestal thema's:
 - Huisvesting / woningmarkt
 - Fysieke aantrekkelijkheid onderwijs (campusontw.)
 - Aantrekkelijkheid onderwijs in relatie lokale bedrijvigheid
 - Stimuleren carrière mogelijkheden lokale arbeidsmarkt
 - Marketing / communicatie / branding
 - Vrije tijd

Conclusies

- > Brain Drain of Brain Gain? De regio verliest, de stad wint
- > Binding is belangrijk
- > Grote regionale verschillen in mate van zelfvoorziening
- > De periferie verliest niet automatisch ook de beste studenten
- > Vertrekken is lonend, maar niet voor iedereen
- > Werken leidt tot meer vertrek dan wonen
- > Beleid wordt breed ingestoken

Welk beleid hoort hierbij?

- > Nog meer hoger opgeleiden aantrekken / vasthouden voor werken en wonen: pas afgestudeerden en mensen met 5-15 jaar ervaring (+ partner)
- > Opleiding en Levens Lang Leren zijn cruciaal in de keten Informatie → Kennis → Innovatie zowel bij het initiëren als de uitvoering en voor alle opleidingsnivo's
- > Stimuleren / faciliteren ondernemerschap studenten en afgestudeerden
- > Niet de regio of de agglomeratie, maar mensen en bedrijven zijn de voornaamste actoren: maar over hoe dat precies werkt op micro-nivo weten we nog niet zo veel
- > **Wie moet / gaat / kan wat doen?**



Vervolgproject: Geslaagd in de stad? Pas afgestudeerden in baan of eigen bedrijf

FRW/RUG:
Viktor Venhorst
Sierdjan Koster
Lourens Broersma
Jouke van Dijk

NICIS + Gemeenten:
Deventer, Emmen,
Enschede, Groningen,
Leeuwarden, Maastricht,
Rotterdam, Zwolle
KvK Noord Nederland

Nieuwe kennis uit vervolgproject

- > Focus op wonen of werken?
 - Gedetailleerd inzicht in verhuisstromen en arbeidsmarktsituatie 5 – 10 jaar na afstuderen is nodig
- > Hoe ontwikkelen afgestudeerden zich in baan of eigen bedrijf? En kan dit op de eigen stedelijke arbeidsmarkt, of is migratie cruciaal?
- > Hoe zien de eerste stappen op de woningmarkt eruit? Blijkt de studiestad ook aantrekkelijk als woonstad, of wordt uitgeweken naar andere gemeenten, in de buurt of verder weg? En voor ondernemers en bedrijven?
- > Slagen steden erin, naast starters, ook afgestudeerden aan te trekken of te behouden die al één of twee carrièrestappen achter de rug hebben?
- > Aansluiting met stedelijke arbeidsmarkt: beta's, creatieven of management gerelateerde studies?