

© Prof.dr Jouke van Dijk Strategische Conferentie Gemeenteraad Hoogeveen, 4 februari 2011

'Arbeidsmarkt en Trends: Implicaties voor Hoogeveen'

Presentatie voor de strategische conferentie
Gemeenteraad Hoogeveen
De Tamboer, Hoogeveen, 4 februari 2011

Prof. dr Jouke van Dijk
Hoogleraar Regionale Arbeidsmarktanalyse
Faculteit Ruimtelijke Wetenschappen
SER Noord-Nederland / Waddenacademie
jouke.van.dijk@rug.nl www.joukevandijk.nl

© Prof.dr Jouke van Dijk Strategische Conferentie Gemeenteraad Hoogeveen, 4 februari 2011

Overzicht

- Trends op de arbeidsmarkt
- De Hoogeveense economie
- De crisis
- Krimp en vergrijzing
- Onderwijs en arbeidsmarkt
- "Do-jobs-follow-people" of "do people-follow-jobs"
- Woonvoorkeuren
- Gemeentelijk beleid
- Conclusies

© Prof.dr Jouke van Dijk Strategische Conferentie Gemeenteraad Hoogeveen, 4 februari 2011

Trends economie en arbeidsmarkt

- Herstructurering: eenvoudige maakindustrie verdwijnt, groei in de dienstensector, vooral zorg
- Kennisintensivering, opleidingsniveau stijgt: maar ook 250.000 analfabeten en 1,5 miljoen laaggeletterden
- Flexibeler arbeidsrelaties \leftrightarrow zzp-ers, pendel, wonen
- Kwalitatieve mismatch vraag en aanbod
- Nog veel mensen in de WW, WWB en WAO die buiten het arbeidsproces staan
- Economische groei stagneert: kredietcrisis
- Krimp/vergreijzing: beroepsbevolking neemt af

© Prof.dr Jouke van Dijk Strategische Conferentie Gemeenteraad Hoogeveen, 4 februari 2011

Kerncijfers Hoogeveen

- Inwoners 1-1-2010 55.000
Klein negatief migratie saldo
- Banen (> 12 uur) 2009 24.000
 - Industrie 4.700
 - Handel 4.000
 - Zorg 3.900
 - Bouw 2.500
 - Onderwijs 1.500
- Werkloosheid NWW 2.200 (8,9%) okt 2010
- Bijstand, Wajong, WAO

© Prof.dr Jouke van Dijk Strategische Conferentie Gemeenteraad Hoogeveen, 4 februari 2011

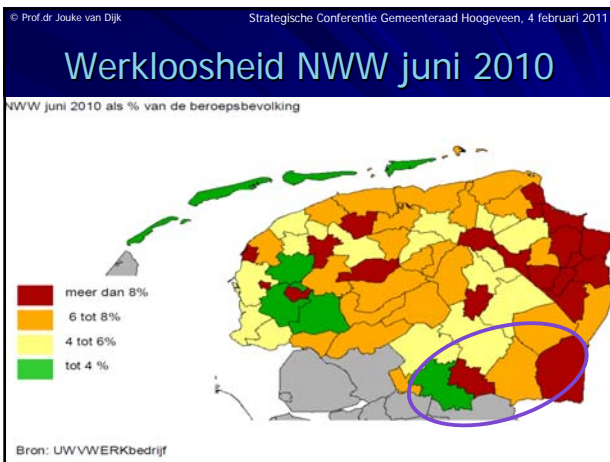
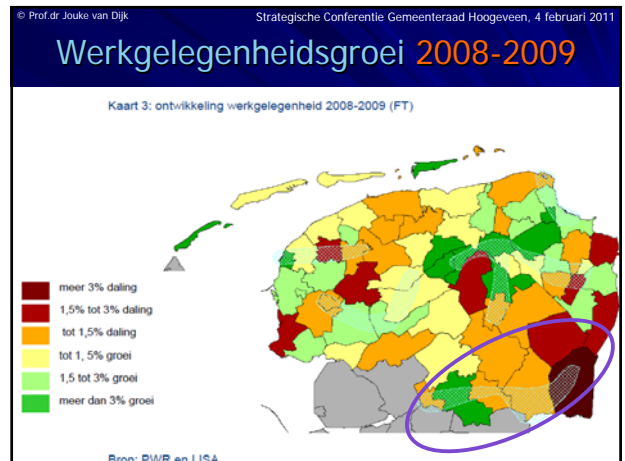
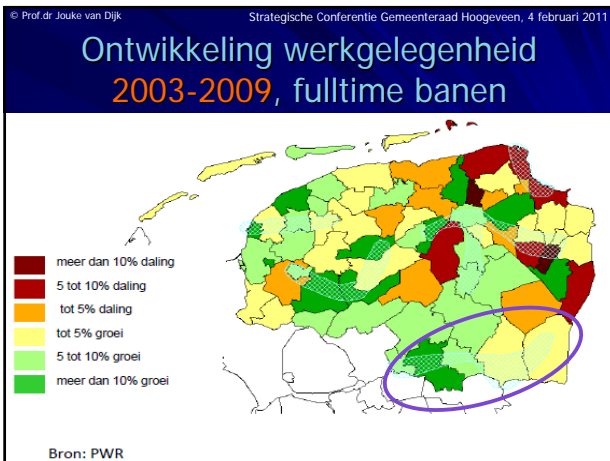
Ontwikkeling werkgelegenheid Hoogeveen per sector 2005 - 2009

Aantal werkzame personen (> 12 uur per week) per branche 2005 en 2009

© Prof.dr Jouke van Dijk Strategische Conferentie Gemeenteraad Hoogeveen, 4 februari 2011

Ontwikkeling aantal arbeidsplaatsen 1995-2007

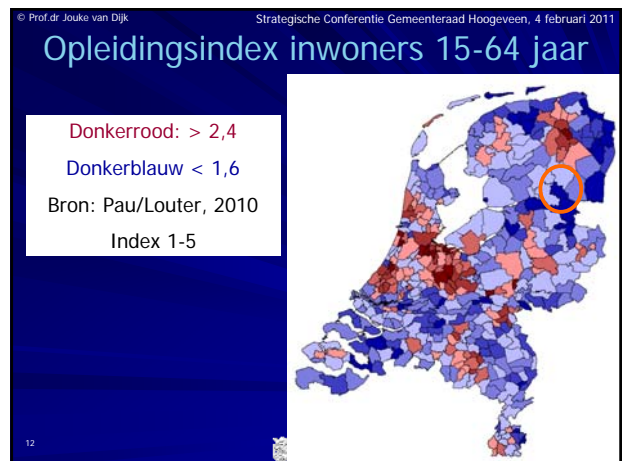
(per 1000 inwoners
van 15-65 jaar)

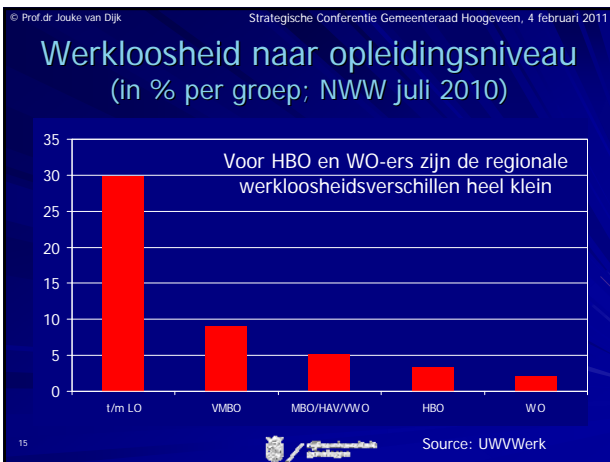
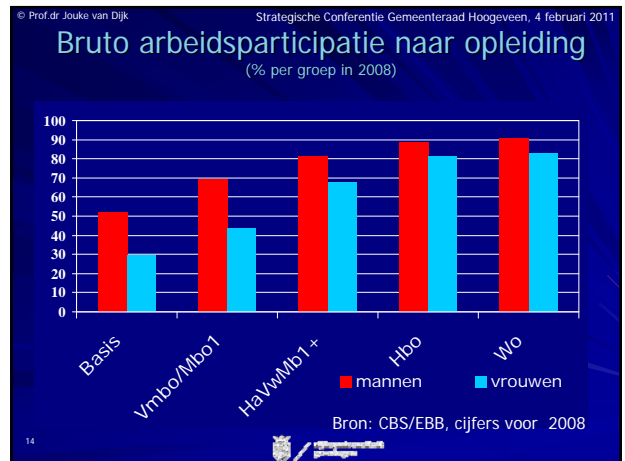
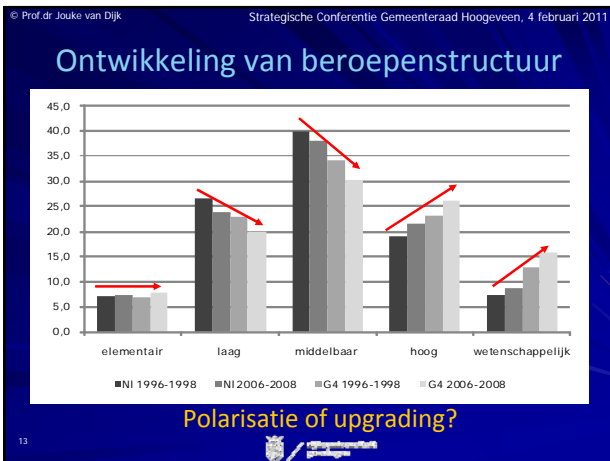


© Prof.dr. Jouke van Dijk Demografische Krimp en Arbeidsmarktbeleid, 17 juni 2010, Assen

Arbeidsmarkt en Onderwijs

11

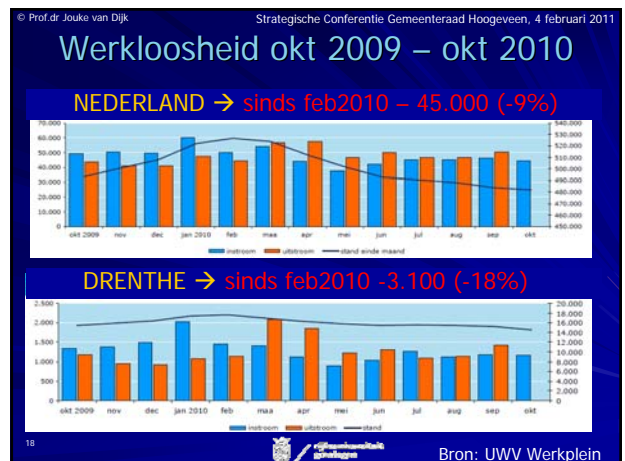
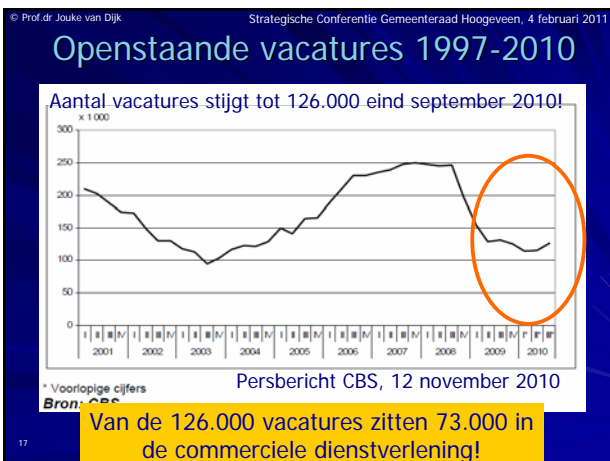




© Prof.dr. Jouke van Dijk Demografische Krimp en Arbeidsmarktbeleid, 17 juni 2010, Assen

Economische crisis: hoe lang, hoe erg?

16



© Prof.dr Jouke van Dijk Strategische Conferentie Gemeenteraad Hoogeveen, 4 februari 2011

Toename werkloosheid valt mee

- De toename van het aantal zzp-ers, die veel van de klappen hebben opgevangen,
- Beleidsmaatregelen zoals de deeltijd-WW
- Labour hoarding*: bedrijven houden personeel langer vast uit angst voor kraptes in de toekomst.
- Discouraged worker* (jongeren en herintreders stellen toegang tot de arbeidsmarkt uit)
- Krapte in 2008
- Daling aantal gewerkte uren

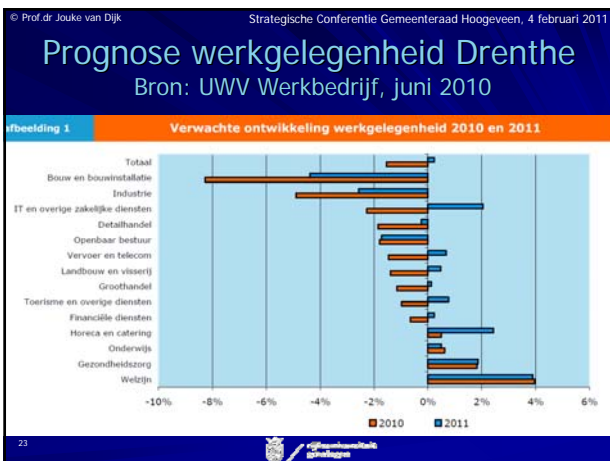
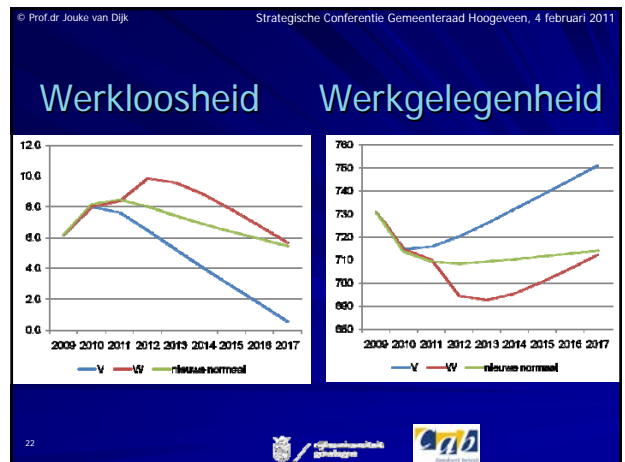
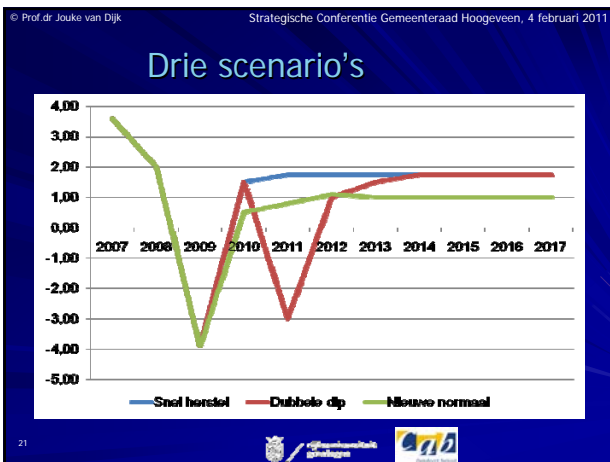
19

© Prof.dr Jouke van Dijk Strategische Conferentie Gemeenteraad Hoogeveen, 4 februari 2011

Scenario's na de crisis NAV 2010-2011

- De V-vorm (snel herstel)**
Voor het 'autonome' groeipad van 1,75% groei per jaar gaan we uit van de voorspellingen van het UWV (UWV, 2010).
- De W-vorm (de dubbele dip)**
Een terugval in 2011. Pas daarna herstelt de economie zich (langzaam) naar het 'autonome' groeipad van 1,75% groei per jaar.
- De U-vorm (de nieuwe normaal)**
De economie herstelt zich maar heel gering en komt uiteindelijk op een nieuw en lager groeipad uit; 'de nieuwe normaal' en dit lagere groeipad is gesteld op 1% groei per jaar

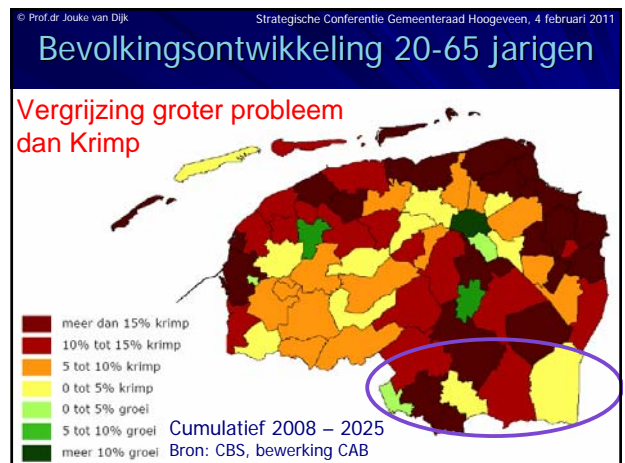
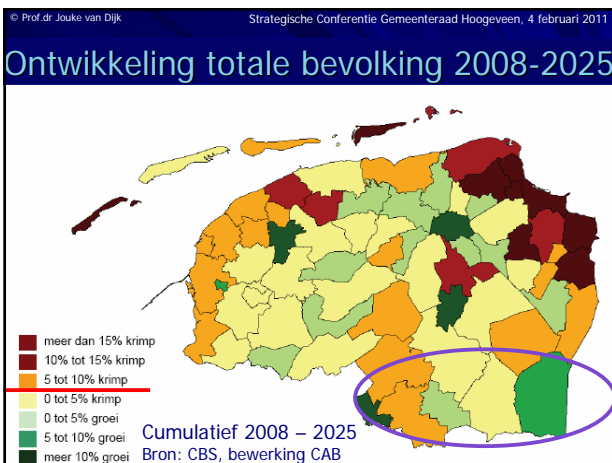
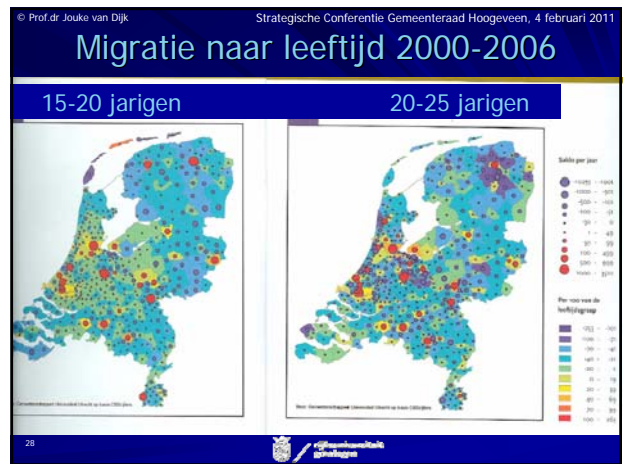
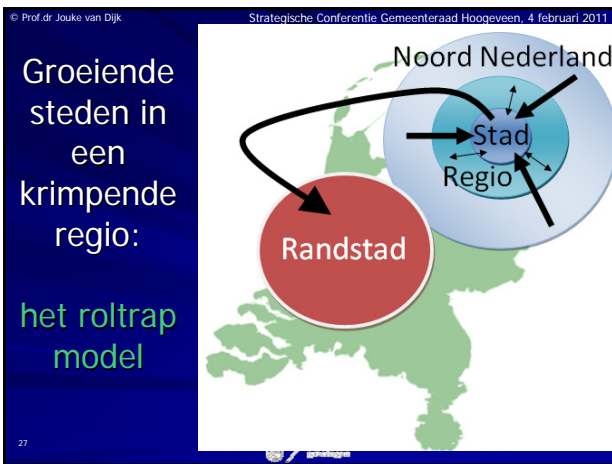
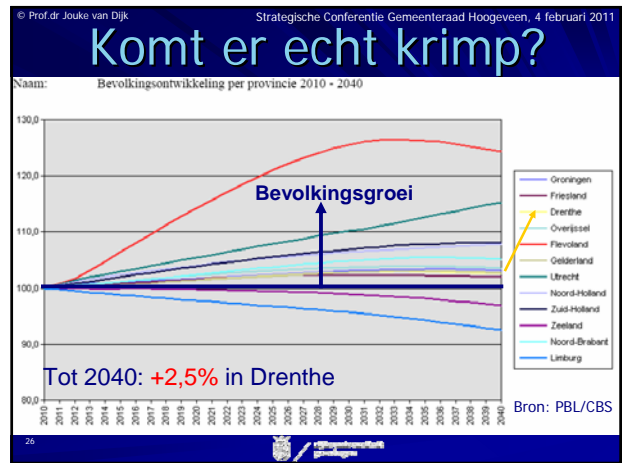
20

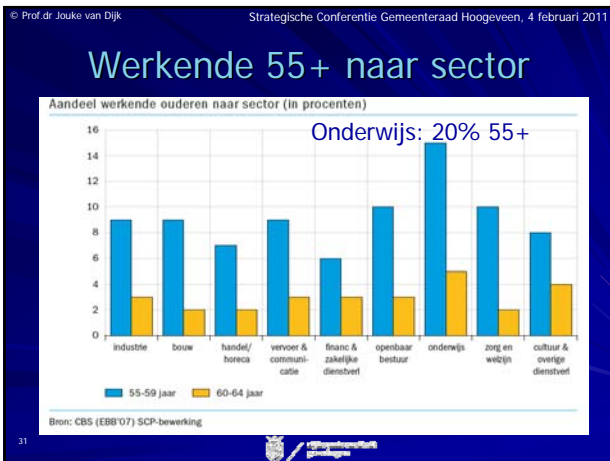


© Prof.dr Jouke van Dijk Demografische Krimp en Arbeidsmarktbeleid, 17 juni 2010, Assen

Toekomst: Bevolking en Economie

24





© Prof.dr. Jouke van Dijk Strategische Conferentie Gemeenteraad Hoogeveen, 4 februari 2011

Doorwerken tot je 67^e terwijl je op je 50^e al afgeschreven bent

waarzijnwemebezig.nl

achmea ontzorgt

© Prof.dr. Jouke van Dijk Strategische Conferentie Gemeenteraad Hoogeveen, 4 februari 2011

Toekomstscenario's: werkloosheidspercentage in (%)

	GR	FR	DR	Noorden
Basis aanbod en Snel herstel scenario				
2009	6.6	5.3	6.8	6.2
2010	7.0	7.5	9.7	8.0
2015	7.2	3.6	5.9	5.5
Lage werkloosheid (Versterkte krimp en Snel herstel-scenario)				
2009	6.6	5.3	6.8	6.2
2010	6.7	7.3	9.5	7.8
2015	5.4	2.3	4.6	4.0
Hoge werkloosheid (Scenario Nieuwe Noorderlingen en Nieuwe normaal)				
2009	6.6	5.3	6.8	6.2
2010	6.5	7.8	10.7	8.2
2015	11.8	10.4	15.1	12.2

© Prof.dr. Jouke van Dijk Demografische Krimp en Arbeidsmarktbeleid, 17 juni 2010, Assen

Woonvoorkeuren: do-people-follow-jobs or jobs-follow-people?

© Prof.dr. Jouke van Dijk Strategische Conferentie Gemeenteraad Hoogeveen, 4 februari 2011

Woensdag 21 oktober 2008 DAGBLAD VAN HET NOORDEN

Stedelingen willen naar rustig dorp

Overheden spelen in op verhuisbehoefte

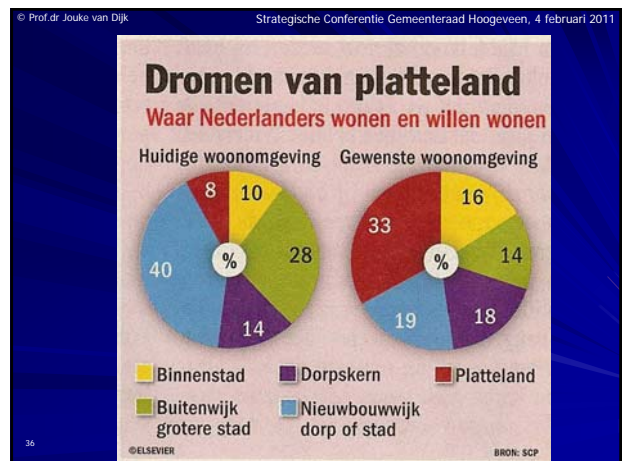
"Jobs-follow-people" or "People-follow-jobs?"

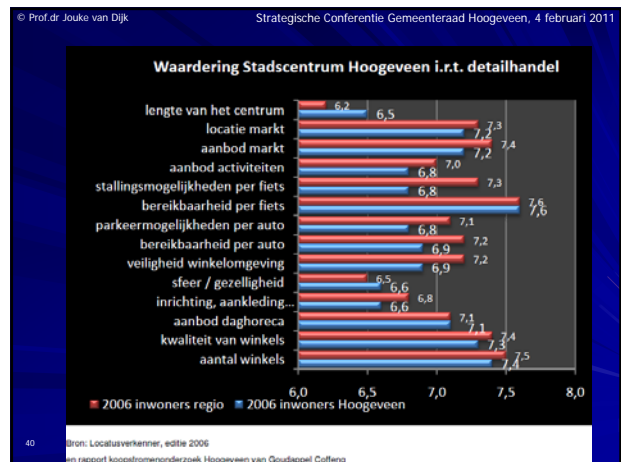
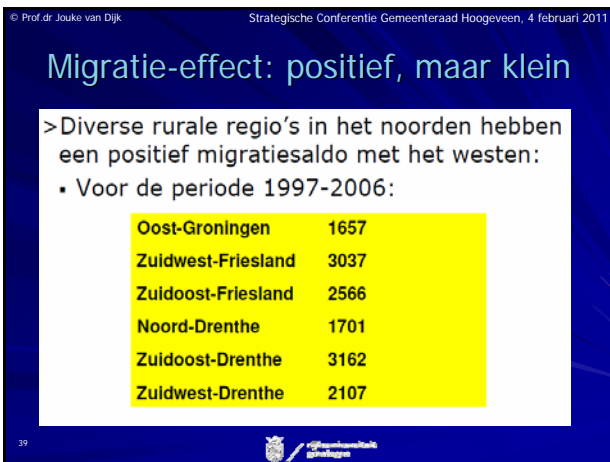
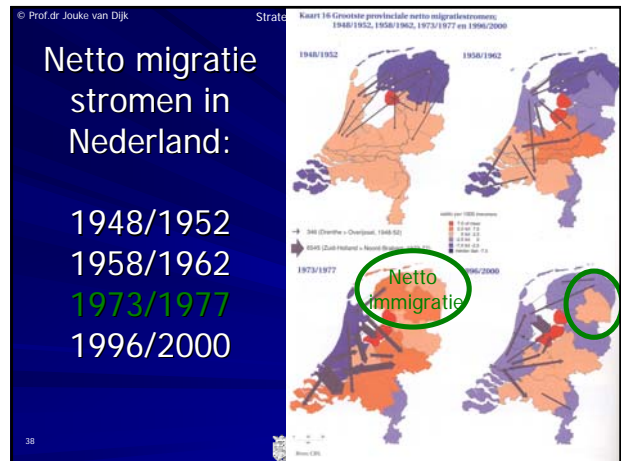
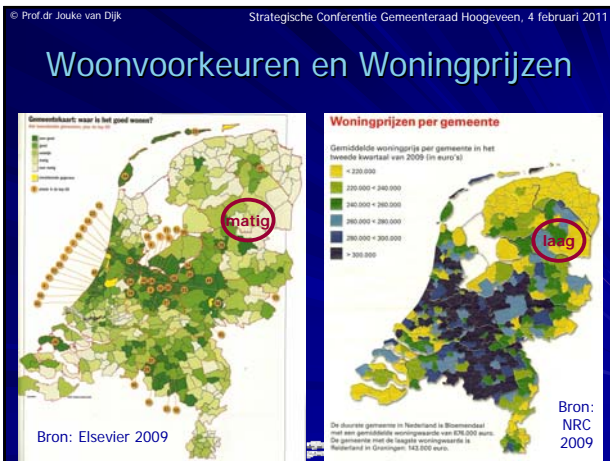
Aantal moorden in grote steden gestegen

Van moord verdachte moeder voor

Het platteland van alle Nederlanders

Wie Nederlanders het platteland zien en gebruiken





© Prof.dr. Jouke van Dijk Strategische Conferentie Gemeenteraad Hoogeveen, 4 februari 2011

MKB vriendelijkheid van gemeenten in 2008 in de 68 noordelijke gemeenten

1 = beste
68 = slechtste
(2006 / 2004)

Gemeente	Totale score	Imago bij ondernemers buiten gemeente	Communicatie
Hoogeveen	6 (16/46)	13 (18)	2 (1)
Meppel	47 (9/4)	9 (9)	36 (1)
Emmen	24 (21/21)	6 (8)	5 (18)
Assen	34 (43/7)	5 (5)	26 (38)
Groningen	41 (15/8)	11 (2)	12 (1)
Heerenveen	17 (8/36)	1 (1)	22 (1)

Bron: HanzeConnect/MKB Noord 2006/2008

41

- © Prof.dr. Jouke van Dijk Strategische Conferentie Gemeenteraad Hoogeveen, 4 februari 2011
- ## Conclusies Hoogeveen
- Werkgelegenheid groeit goed, maar veel conjunctuurgevoelige sectoren
 - Opleidingsniveau is laag
 - Werkloosheid is hoog
 - Krimp en vergrijzing is relatief beperkt
 - Ligging en verbindingen zijn prima
 - Matige waardering als woongebied en aanbod van cultuur en winkelen
 - Goede waardering MKB voor gemeente
 - Invloed gemeente op economie is beperkt
- 42

© Prof.dr Jouke van Dijk Strategische Conferentie Gemeenteraad Hoogeveen, 4 februari 2011

Conclusies

- Effect van krimp op arbeidsmarkt in Drenthe is beperkt, de arbeidsmarkt is regionaal: pendel
- **Vergrijzing veel ingrijpender voor de arbeidsmarkt dan krimp en crisis, maar beter voor koopkracht**
- Werkgelegenheidsvraag na de crisis erg onzeker, maar op termijn: krappe arbeidsmarkt → maar er zijn veel oplossingen
- Kennis niveau banen blijft stijgen: werk wordt anders
- Hoger opgeleiden: meer participatie, minder werkloos
- Investeer in scholing voor jongeren: voorkom verloren generatie en voortijdig schoolverlaten
- Houdt de groep 45-60 jaar actief: werken tot 67?
- **Migratie: woon- en werkvoorkeuren**

© Prof.dr Jouke van Dijk Strategische Conferentie Gemeenteraad Hoogeveen, 4 februari 2011

Conclusies

- Voldoende kennis over aansluiting onderwijs en arbeidsmarkt? Nee
- Kan dat beter? Ja, maar in zeer beperkte mate
- Verwachtingen: een beroepsopleiding is geen bedrijfsopleiding!
- Beter een 'verkeerde opleiding' dan voortijdig schoolverlater!
- Hebben bedrijven echt een probleem? En zo ja, weten ze dat en doen ze er wat aan?
- **Vier O's: Ondernemers, Onderwijs, Overheid en Ouders hebben eigen verantwoordelijkheden. Werk samen op praktische punten, maar blijf niet steken in platforms, task-forces, convenanten, etc.**

© Prof.dr Jouke van Dijk Strategische Conferentie Gemeenteraad Hoogeveen, 4 februari 2011

'Arbeidsmarkt en Trends: Implicaties voor Hoogeveen'

Presentatie voor de strategische conferentie
Gemeenteraad Hoogeveen
De Tamboer, Hoogeveen, 4 februari 2011

Prof. dr Jouke van Dijk
Hoogleraar Regionale Arbeidsmarktanalyse
Faculteit Ruimtelijke Wetenschappen
SER Noord-Nederland / Waddenacademie

jouke.van.dijk@rug.nl  www.joukevandijk.nl