

© Prof.dr Jouke van Dijk Emmen, 13 april 2011

'Contouren Arbeidsmarktbeleid Zuidoost-Drenthe'

Presentatie voor de gemeenteraden Emmen,
Borger-Odoorn en Coevorden
Raadszaal Gemeentehuis, Emmen, 13 april 2011

Prof. dr Jouke van Dijk
Hoogleraar regionale arbeidsmarktanalyse
Faculteit Ruimtelijke Wetenschappen
Waddenacademie / SER Noord Nederland
1 jouke.van.dijk@rug.nl www.joukevandijk.nl

© Prof.dr Jouke van Dijk Emmen, 13 april 2011

Overzicht

- Trends economie en arbeidsmarkt
- Hoe staat de economie er voor in Zuidoost-Drenthe?
- De kredietcrisis: hoe erg wordt het?
- Krimp en vergrijzing: hoe erg wordt het?
- Onderwijs en arbeidsmarkt
- Arbeidsmarktbeleid
- Wie moet (en kan!) waar wat aan doen?
- Conclusies

2

© Prof.dr Jouke van Dijk Emmen, 13 april 2011

Trends economie en arbeidsmarkt

- Economische groei stagneert: kredietcrisis
- Krimp/vergrijzing: beroepsbevolking neemt af
- Herstructurering: eenvoudige maakindustrie verdwijnt, groei in de dienstensector, vooral zorg
- Flexibeler arbeidsrelaties \leftrightarrow zzp-ers, pendel, wonen
- Kennisintensivering, opleidingsniveau stijgt: maar ook 250.000 analfabeten en 1,5 miljoen laaggeletterden
- Kwalitatieve mismatch vraag en aanbod
- Nog veel mensen in de WW, WWB, Wajong en WAO die buiten het arbeidsproces staan

3

© Prof.dr Jouke van Dijk Emmen, 13 april 2011

Ontwikkeling aantal arbeidsplaatsen 1995-2007

(per 1000 inwoners van 15-65 jaar)

Figuur 4.4 Ontwikkeling arbeidsplaatsen, 1995-2007

4

© Prof.dr Jouke van Dijk Emmen, 13 april 2011

Ontwikkeling werkgelegenheid Drenthe 1997-2014

Bron: CPB, LISA, DWE, Etil. Bron: Etil, 2011

5

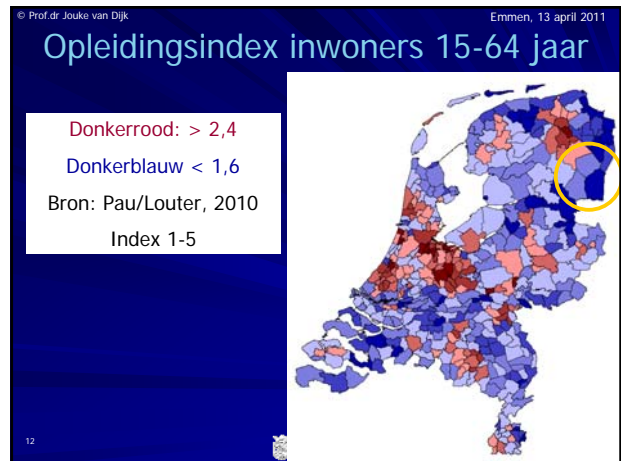
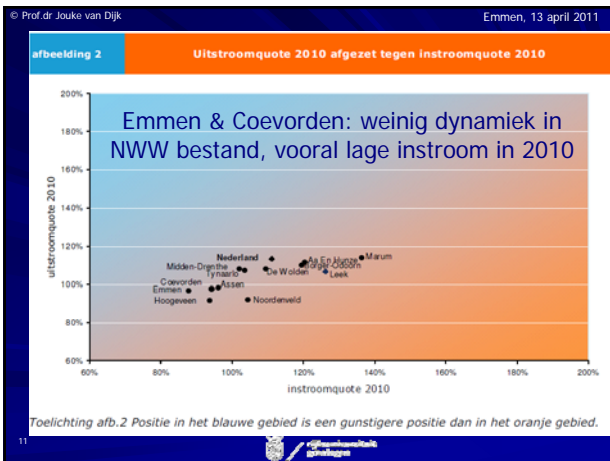
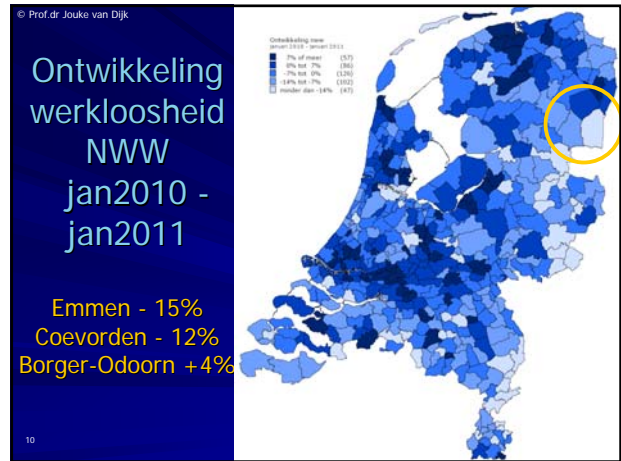
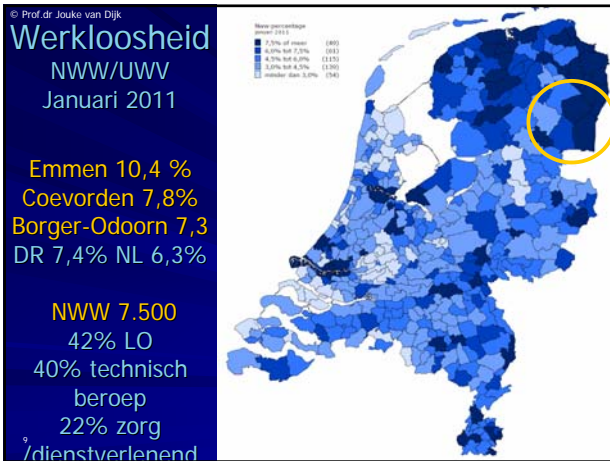
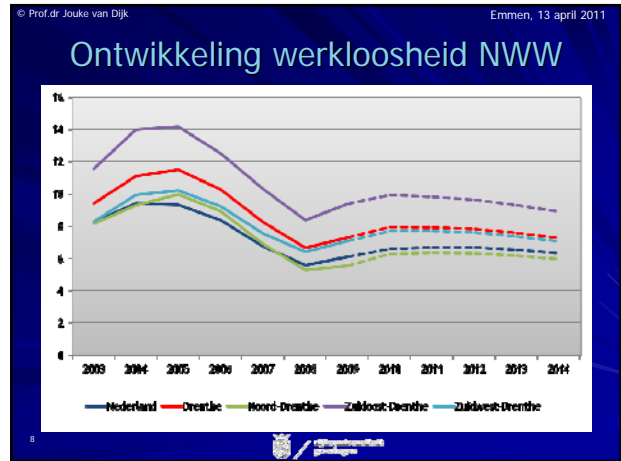
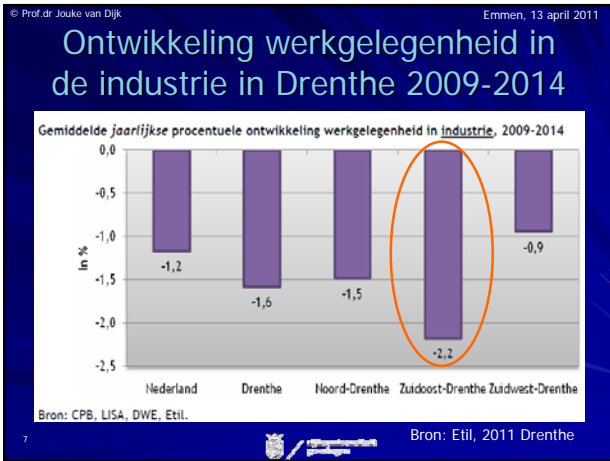
© Prof.dr Jouke van Dijk Emmen, 13 april 2011

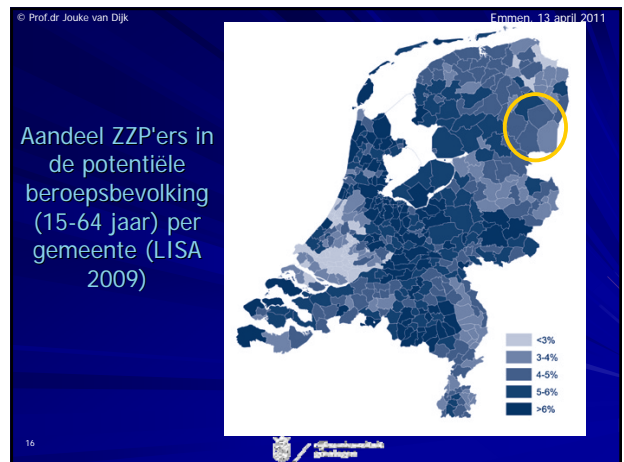
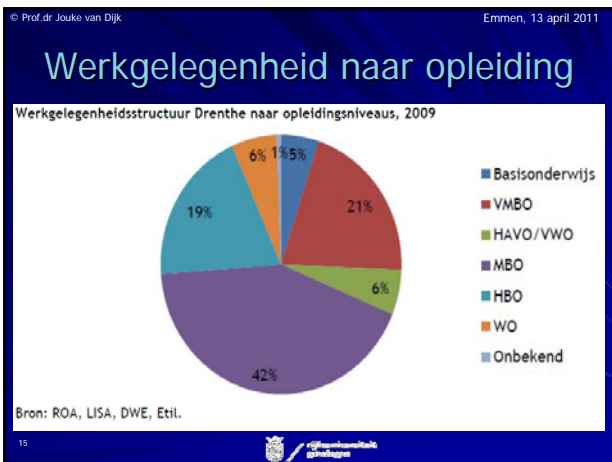
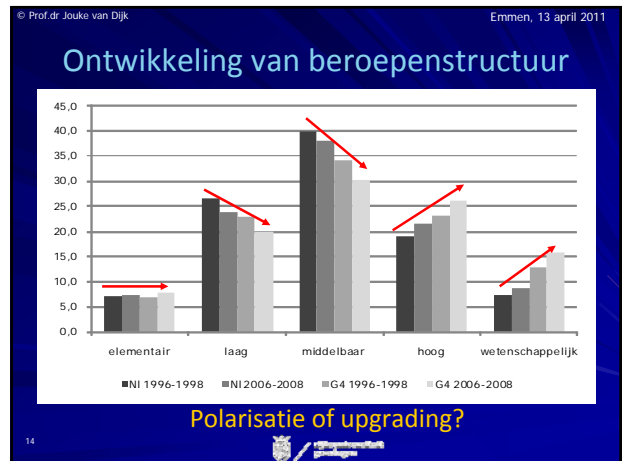
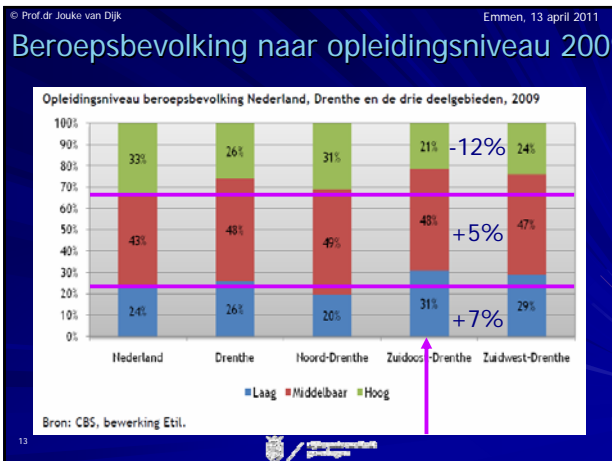
Werkgelegenheidsstructuur in Noord-Nederland 2000, 2004 en 2009

Noordelijke economie lijkt steeds meer op Nederland en ZO-Drenthe wijkt niet veel af

Bron: NAV 2010, CAB/RUG

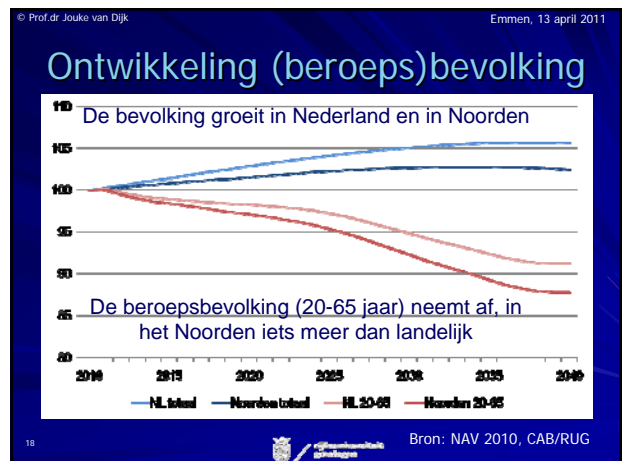
6

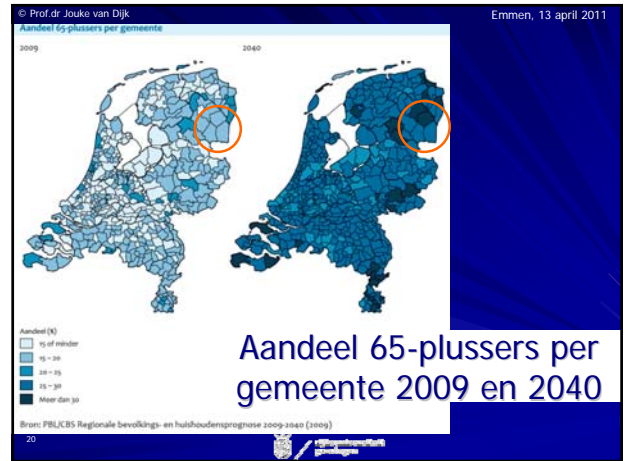
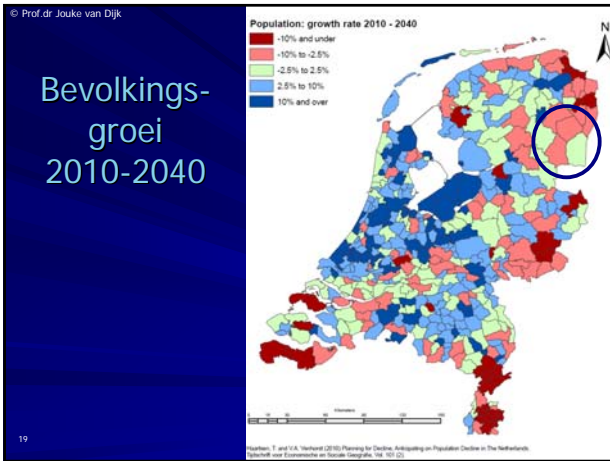




© Prof.dr. Jouke van Dijk Emmen, 13 april 2011

Demografische ontwikkelingen: krimp en vergrijzing





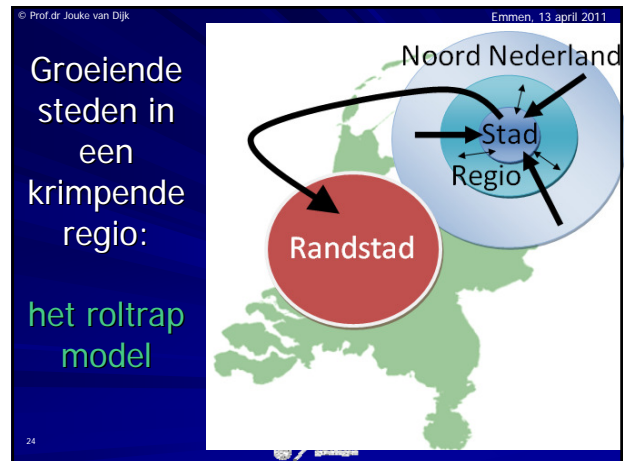
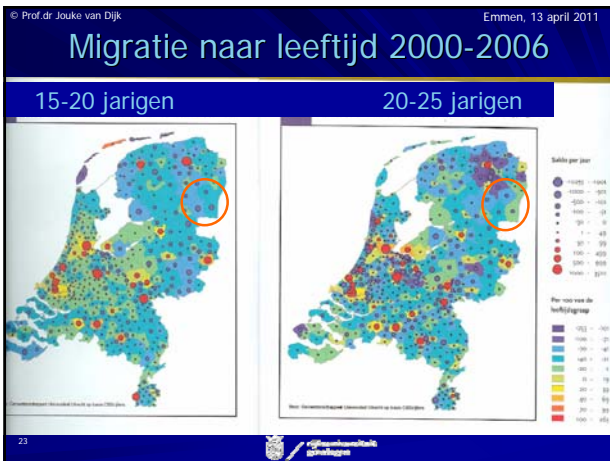
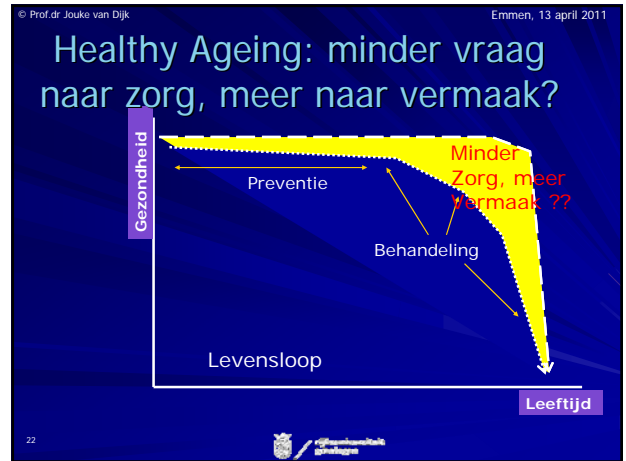
© Prof. dr. Jouke van Dijk

Doorwerken tot je 67^e terwijl je op je 50^e al afgeschreven bent

waarzijnwemeebezig.nl

achmea antzorgt

21



© Prof. dr. Jouke van Dijk Emmen, 13 april 2011

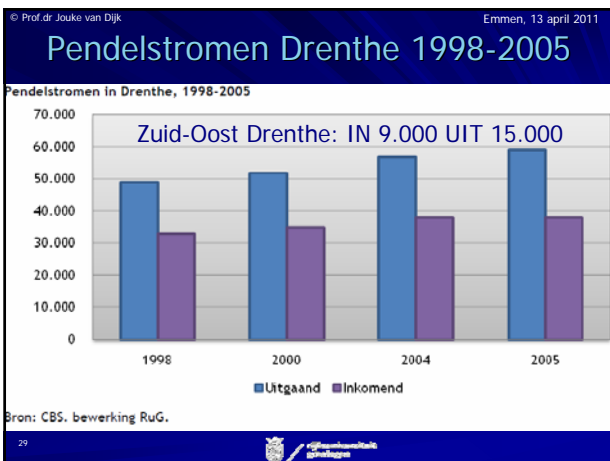
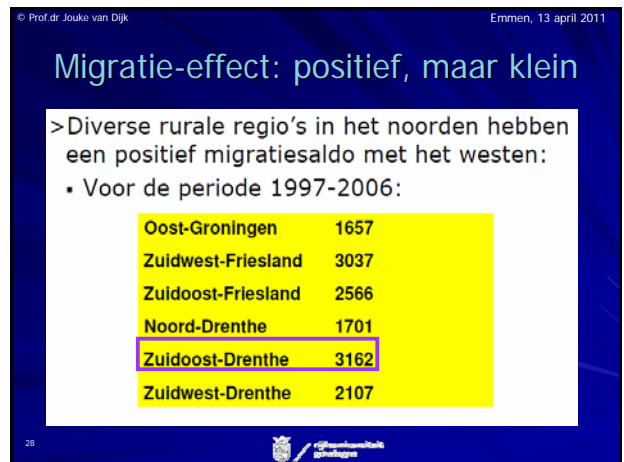
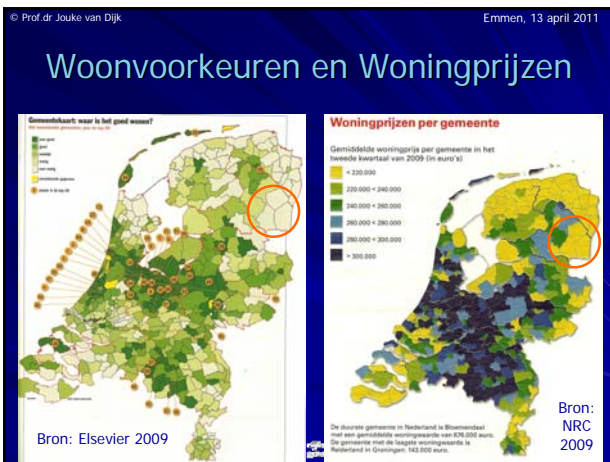
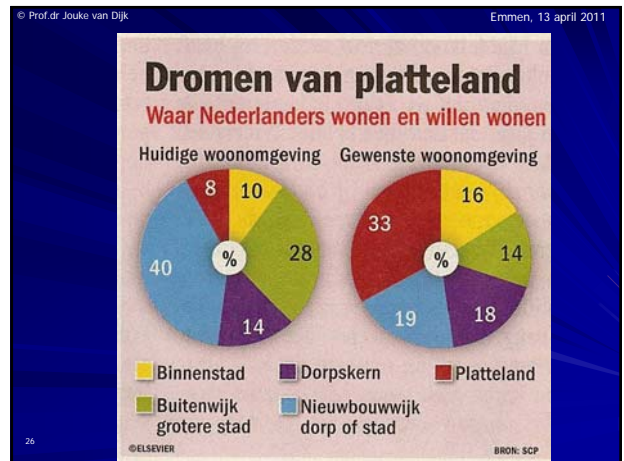
Stedelingen willen naar rustig dorp
Overheden spelen in op verhuisbehoefte

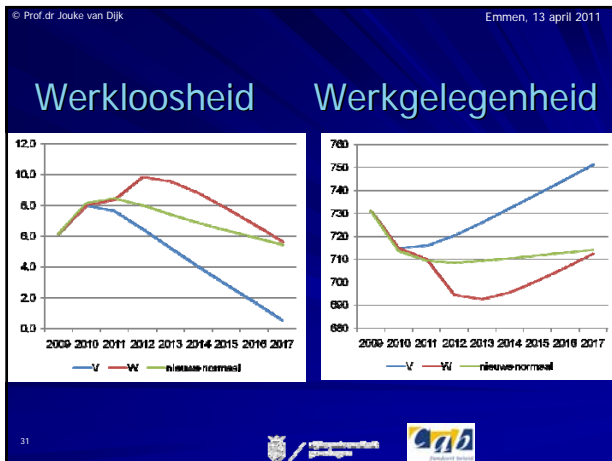
"Jobs-follow-people" or "People-follow-jobs?"

Het platteland van alle Nederlanders

Hier Nederlanders het platteland zien en gebruiken

Bron: en Cultuurland Nederland



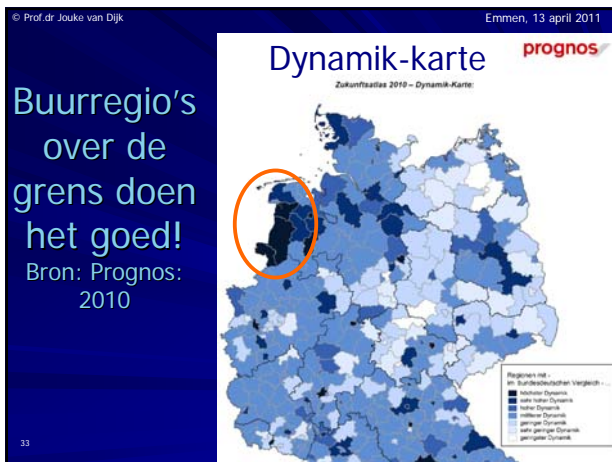


© Prof.dr. Jouke van Dijk Emmen, 13 april 2011

Toekomstscenario's: werkloosheidspercentage in (%)

	GR	FR	DR	Noorden
Basis aanbod en Snel herstel scenario				
2009	6.6	5.3	6.8	6.2
2010	7.0	7.5	9.7	8.0
2015	7.2	3.6	5.9	5.5
Lage werkloosheid (Versterkte krimp en Snel herstel-scenario)				
2009	6.6	5.3	6.8	6.2
2010	6.7	7.3	9.5	7.8
2015	5.4	2.3	4.6	4.0
Hoge werkloosheid (Scenario Nieuwe Noorderlingen en Nieuwe normaal)				
2009	6.6	5.3	6.8	6.2
2010	6.5	7.8	10.7	8.2
2015	11.8	10.4	15.1	12.2

32



- © Prof.dr. Jouke van Dijk Emmen, 13 april 2011
- ## (Regionaal) arbeidsmarktbeleid
- **Arbeidsmarktbeleid van overheden**
 - Werkgelegenheidsbeleid: meer banen → Economisch Beleid
 - Passief arbeidsmarktbeleid: inkomen via uitkering
 - Actief arbeidsmarktbeleid: mensen aan werk helpen
 - **Onderwijsbeleid**
 - **Welzijnsbeleid**
 - **HRM-beleid van bedrijven**
 - Vervullen van vacatures, loopbaanbeleid, arbeidsvoorwaarden
- 35

- © Prof.dr. Jouke van Dijk Emmen, 13 april 2011
- ## Arbeidsmarktbeleid: de spelers
- Gemeenten, provincies, centrale overheid: Afdelingen Sociale Zaken, Economische Zaken, Onderwijs, Welzijn
 - CWI's, UWV, RPA's
 - WO, HBO, ROC's etc.
 - O&O-Sectorfondsen
 - Bedrijven, KvK's, VNO-NCW, MKB, vakbonden
 - Taskforces, kenniscentra
 - Re-integratie bedrijven
 - Etc. en dan ook nog de **werkzoekenden**
- Veel overleg en platforms: lokaal, regionaal, sectoraal, nationaal; lange en korte termijn, erg veel spelers: **geen echte probleemeigenaar.**
- 36

© Prof.dr. Jouke van Dijk Emmen, 13 april 2011

Doel van (regionaal)arbeidsmarktbeleid

- Hoe vervullen we openstaande vacatures?
- Verhogen (arbeids)participatie?
- Hoe komen mensen die nu een uitkering hebben aan het werk? (WW 4.000, WWB 3.700, Wajong 2.200, WAO 7.000 in Zuidoost-Drenthe)
- Hoe verminderen we de uitkeringslast?
- Hoe kan de overheid daaraan bijdragen door een effectief arbeidsmarktbeleid?
- Hoe komen we tot een efficiënte en transparante uitvoeringsstructuur? → het gaat om honderden miljoenen euro's!

37

© Prof.dr. Jouke van Dijk Emmen, 13 april 2011

Afbakenen - re-integratie mogelijk?

(Sol, Glebbeek en Edzes, 2011 forthcoming)

Afstand tot de reguliere arbeidsmarkt:					
Nee			Ja		
			Overbrugbaar	-	Niet overbrugbaar
Banen Re-integratie overbodig	Afdoende motivatie	Match	Scholing / training	Loon- subsidie Compensatie productiviteits- tekort KAN werken	Niet mogelijk: Re-integratie werkt niet
		Re-integratie			
Banen creëren	Controle Prikkel en Sancties Work first	Informatie Bemiddel- ing Matching	Sociale en psychologi- sche training Wegnemen practische barrières	Subsidiering loonkosten Aanpassen arbeidsplek Afdekken risico's	Naar beschermde arbeid WSW Uitkering

© Prof.dr. Jouke van Dijk Emmen, 13 april 2011

Werkt het beleid?

- Monitoring
- Evaluatie:
 - Effectiviteit
 - Efficiëntie
- Bijstelling van het beleid

39

© Prof.dr. Jouke van Dijk Emmen, 13 april 2011

Wat is een succes?

- Vaste baan / tijdelijke baan (1/2 of 1 jaar?)
- Stroomt door naar opleiding, werkgelegenheidsproject
- Heeft het gevoel dat de arbeidsmarktkans is verbeterd
- Verlaat de reguliere arbeidsmarkt
- Gaat naar gesubsidieerde baan of SZW
- Ziet af van uitkering
- Voelt zich beter, leert een taal, doet vrijwilligerswerk

40

© Prof.dr. Jouke van Dijk Emmen, 13 april 2011

Kansen op uitstroom uit WW en WWB

Figuur 2.1 Uitstroom uit de uitkering naar uitstroombategorie

41

© Prof.dr. Jouke van Dijk Emmen, 13 april 2011

Ladder model

50 banen en 100 werklozen (beste=1, slechtste=100)
Dus 50 minst geschikte werklozen krijgen geen baan
Arbeidsmarktbeleid:

- nr. 90 stijgt 30 plaatsen naar nr. 60
- nr. 70 stijgt 30 plaatsen naar nr. 40
- nr. 45 stijgt 30 plaatsen naar nr. 15

Resultaat:

- nr. 90 krijgt geen werk
- nr. 70 krijgt een baan
- nr. 45 krijgt een baan, maar ook zonder beleid al!

→ Als nr. 70 naar 40 gaat, zakt 50 naar 51!
→ Voor 70 en 45 is het beleid bruto effectief, maar netto alleen voor 70 en macro is het effect nul omdat nr. 70 nr. 50 verdringt!

© Prof.dr. Jouke van Dijk Emmen, 13 april 2011

Effectiviteit van beleid

- **Bruto-effectiviteit:** leidt deelname aan een traject tot plaatsing naar werk? Voor nr. 45 + nr. 70
- **Netto-effectiviteit:** wordt plaatsing veroorzaakt door het traject? Voor nr. 70, nr. 45 kon ook zonder
- **Kosten-effectiviteit:** wat is de verhouding tussen de kosten van een traject en de bespaarde uitkering? Nr. 50 zakt naar nr. 51 en krijgt uitkering i.p.v. nr. 70
- **Maatschappelijk rendement:** wat is de verhouding tussen de maatschappelijke kosten en de maatschappelijke baten?
Is het voor nr. 70 beter om werk te krijgen dan voor nr. 50? Traject voor nr. 70 heeft wel geld gekost!

43

© Prof.dr. Jouke van Dijk Emmen, 13 april 2011

Effect re-integratie bij WWB

Figuur 3.7 Kans op werk en effect van een traject in het eerste jaar na instroom in de bijstand

21 + 3 = 24%
maar 1 op de 8 door beleid

Door beleid: slechts 1-5% extra kans op werk

Maar grote verschillen in effectiviteit tussen verschillende gemeenten en gelijksoortige projecten

© Prof.dr. Jouke van Dijk Emmen, 13 april 2011

Re-integratie effecten

- Als mensen de aankondiging krijgen dat ze in traject moeten stijgt de kans op uitstroom met 26%
- Zodra ze het traject beginnen daalt die weer met 25%
- Beleidsadvies: geloofwaardig dreigen?
- Beslag leggen op tijd motiveert tot zoeken

45

© Prof.dr. Jouke van Dijk Emmen, 13 april 2011

Arbeidsmarktbeleid = keuzes maken

- Omvang en aard van het probleem (arbeidsmarktinformatie)
- Gaat het probleem vanzelf over? Eigen verantwoordelijkheid van werknemers en werkgevers
- Is het probleem oplosbaar? niet-willers en niet-kunners
- Arbeidsmarktdynamiek – knelpunten
- Keuze doelgroepen: Wie wil ik helpen? Kansarmen of kansrijken? Wie kan ik helpen?
- Keuze maatregelen: Hoe kan ik helpen? (bemiddeling – scholing – sociale vaardigheden – arbeidsritme – sancties)
- Werkt het beleid? (monitoring – evaluatie)
- Kan het efficiënter? Best practices bekend?

46

© Prof.dr. Jouke van Dijk Emmen, 13 april 2011

Provincie: "maatregelen nodig op Drentse arbeidsmarkt"

10 maart 2011

Onderzoek voorspelt tekort werknemers zorg en techniek

De Drentse arbeidsmarkt dreigt op termijn scheef te groeien. Dit blijkt uit onderzoek in opdracht van de provincie. Gedeputeerde Janny Vlietstra roept werkgevers, werknemers, onderwijsinstellingen en gemeenten op de handen ineen te slaan. Dan kan een groot tekort aan werknemers in de zorg en techniek worden voorkomen.

Op donderdag 10 maart vindt in Assen een arbeidsmarktconferentie plaats. Daar wordt het 'Arbeidsmarktonderzoek Drenthe 2011' gepresenteerd. Dit is opgesteld door onderzoeksbureau E'til, in opdracht van de provincie Drenthe. Het onderzoek kijkt vooruit op vraag en aanbod op de Drentse arbeidsmarkt tot 2020.

Verkeerde studiekeuze?

47

© Prof.dr. Jouke van Dijk Emmen, 13 april 2011

ROC brochure:

'De leerling is onze klant, niét het bedrijfsleven'

Een beroepsopleiding is geen bedrijfsopleiding!

48

© Prof.dr Jouke van Dijk Emmen, 13 april 2011

Tekorten techniek 2010-2014 in Drenthe: is er echt een probleem?

Als het om absolute aantallen gaat, heeft Drenthe op middellange termijn te maken met tekorten aan schoolverlaters in opleidingstypen:

- VMBO tl (-1.700)
- MBO techniek (-700)
- VMBO techniek (-600).

Vacatures Techniek UWV jan 2011:
Gr 642 Fr 622 Dr 354 = Noorden 1.600

Er juist sprake van een overschot aan schoolverlaters in opleidingstypen: basisonderwijs (1.800) en MBO economie (1.300).
Bron: Etil, 2011 Drenthe

Maar: 6x zoveel werkzoekenden als vacatures in de techniek!

- ingeschreven UWV jan 2011 in technische beroeps-groepen 2.500 in Drenthe, 3.200 in Groningen en 3.600 in Friesland
- per jaar komen in het Noorden ca. 4.000 schoolverlaters op de markt met MBO-techniek en ca. 1.000 met HBO techniek

49

© Prof.dr Jouke van Dijk Emmen, 13 april 2011

Wat kan het arbeidsmarktbeleid?

- Voldoende kennis over aansluiting onderwijs en arbeidsmarkt? Nee
- Kan dat beter? Ja, maar in zeer beperkte mate
- Hebben bedrijven echt een probleem?
- De arbeidsmarkt is regionaal (pendel) en vraagt om een arbeidsmarktbeleid op regionaal niveau
- Effectiviteit van arbeidsmarktbeleid is vaak klein
- Er zijn nauwelijks voorbeelden van "best practices" die netto effectief zijn (veel beleidshomeopathie?)
- Iedereen aan het werk zal niet lukken; gesubsidieerde arbeid blijft nodig; liefst met loonkosten subsidies bij reguliere bedrijven en organisaties

50

© Prof.dr Jouke van Dijk Emmen, 13 april 2011

Conclusies

- Effecten crisis en krimp lijken mee te vallen
- Vergrijzing slaat toe en is groter probleem dan krimp
- Investeer in scholing, ook voor ouderen
- Verwachtingen: een beroepsopleiding is geen bedrijfsopleiding!
- Beter een "verkeerde opleiding" dan voortijdig schoolverlater! Voorkom instroom WAJONG
- EZ-beleid faciliteert: bedrijven creëren banen
- Vier O's: Ondernemers, Onderwijs, Overheid en Ouders hebben eigen verantwoordelijkheden. Werk samen op praktische punten, maar blijf niet steken in platforms, task-forces, convenanten, etc.
- Wees realistisch in het arbeidsmarktbeleid!

51

© Prof.dr Jouke van Dijk Emmen, 13 april 2011

Hoe gelukkig voelde je je de afgelopen maand (2010)

Drenten zijn de gelukkigste mensen van Nederland!

Maar: werkloosheid maakt ongelukkig!

52

© Prof.dr Jouke van Dijk Emmen, 13 april 2011

'Contouren Arbeidsmarktbeleid Zuidoost-Drenthe'

Presentatie voor de gemeenteraden Emmen, Borger-Odoorn en Coevorden
Raadszaal Gemeentehuis, Emmen, 13 april 2011

Prof. dr Jouke van Dijk
Hoogleraar regionale arbeidsmarktanalyse
Faculteit Ruimtelijke Wetenschappen
Waddenacademie / SER Noord Nederland

jouke.van.dijk@rug.nl www.joukevandijk.nl

53